

# 高雄雷達回波資料之初步整理與分析

## —— 對流降水部分 ——

王少華 製圖  
科技中心編纂

### 回收圖片彙編目錄解說

1. 資料時間：1971,6 - 1984,6
2. 觀測地點：高雄雷達站  $22^{\circ}38'36''N$   
 $120^{\circ}15'10''E$   
338.19m ( 站位高度 )
3. 使用機型：WSR 64M
4. 特 性：最大測距 250 公里  
掃描速度 3 轉 / 分
5. 資料解說：
  - (1) 觀測次數：共 2593 次
  - (2) 觀測目標：雷雨、陣雨及鋒面雨
  - (3) 資料分組：
    - a 共分 409 組，按時序編號
    - b 分組係按不同天氣事件區分，如一次豪雨，可能含有二天觀測，但每一組至少有 2 次觀測。
  - (4) 觀測時距：正常情況下，每 3 小時觀測一次，本項資料有每隔一小時觀測一次者，及每隔 30 分鐘觀測一次記錄。
  - (5) 附記之雨量資料：紀錄每次事件 ( 組 ) 中日雨量最大值及發生地點。降水型態為：TS ( 雷雨 ) RASH ( 陣雨 )，RN ( 鋒面雨 )。各組中出現日雨量  $\geq 100$  公厘者總列於表一。
- 6 本資料共 13 年，每 2 年裝成一冊。

表一

(1) 日雨量  $\geq 130$  mm 圖片編號：

001	038	042	049	050	053	055	056	057	061	062	065
083	087	088	094	095	118	124	125	126	131	132	133
134	137	147	149	151	152	156	162	190	194	201	225
228	278	279	280	329	330	332	334	335	358	361	381
382	386	387	391	392	393	394	395	396	398	399	402
403											

(2) 日雨量  $\geq 100$  mm 圖片，除上列編號外，并列

021	046	059	063	064	079	119	120	140	148	155	185
191	192	195	198	205	207	219	311	331	342	343	345
372	378	383	385	397	406	409					

民國60年至73年(1971-1984)台灣區雷雨、陣雨及  
鋒面雨之高雄雷達PPI及有關資料表

編號	年	起 止 時 間				顯 著 氣 象		地 點	保 留 資 料 PPI圖	間 隔 (時)	總 張 數	備 考		
		月	日	時	月	日	時						日 雨 量 mm	降 水 型 式
1	1971	6	6	00 Z	6	8	03 Z	223.2	TS	嘉義	√	√	18	
2		8	5	00 Z	8	5	15 Z	43.1	TS	高雄	√	√	6	
3			6	00 Z		6	18 Z	68	RASH	東吉島	√	√	7	
4			11	09 Z		11	12 Z	33.7	TS	新竹	√	√	2	
5			12	06 Z		12	12 Z	22.5	RASH	恆春	√	√	3	
6			15	06 Z		15	09 Z	43.0	TS	阿里山	√	√	2	
7			16	09 Z		16	09 Z	20.2		阿里山	√		1	
8			17	09 Z		17	09 Z	29.8		阿里山	√		1	
9			18	09 Z		18	12 Z	2.0	TS	阿里山	√	√	2	
10			23	09 Z		23	09 Z	0.7		阿里山	√		1	
11			26	09 Z		26	09 Z	10.6	TS	阿里山	√		1	
12			29	18 Z		29	18 Z	0.2		日月潭	√		1	
13			30	06 Z		30	09 Z	6.0		阿里山	√	√	2	
14		9	6	00 Z	9	6	15 Z	38	TS	日月潭	√	√	6	
15			7	03 Z		7	12 Z	67.6	TS	宜蘭	√	√	4	
16			8	03 Z		8	12 Z	15.1	TS	恆春	√	√	4	
17			13	06 Z		13	18 Z	76	RASH	新港	√	√	5	
18			14	09 Z		14	18 Z	59.4	TS	高雄	√	√	4	
19		10	06	Z	10	15	09 Z	4.6		基隆	√	√	9	
20			29	00 Z		29	09 Z	36.5	RA	新竹	√	√	4	
21		11	00	Z	11	29	12 Z	100.6	RA	陽明山	√	√	5	
22		12	2	03 Z	12	2	18 Z	63.3	RA	阿里山	√	√	5	
23			13	00 Z		17	13 Z	24.9	RA	蘭嶼	√	√	4	
24			22	03 Z		22	18 Z	78.7		基隆	√	√	6	
25			23	00 Z		23	12 Z	69	RA	陽明山	√	√	5	
26	1972	1	3	00 Z	1	3	18 Z	42	RASH	玉山	√	√	6	
27			4	00 Z		4	09 Z	42.5	RA	新竹	√	√	4	
28		2	6	18 Z	2	7	00 Z	37		蘭嶼	√	√	3	

編號	年	起 止 時 間				顯 著 氣 象		地 點	保 留 資 料 PPI圖	間 隔 (時)	總 張 數	備 考		
		月	日	時	月	日	時						日 雨 量 mm	降 水 型 式
29	1972	2	8	00 Z	2	8	18 Z	84	RASH	玉山	√	√	9	
30			12	00 Z		12	09 Z	80.9	RASH	蘭嶼	√	√	7	
31			25	17 Z		25	18 Z	4		玉山	√	√	2	
32			26	17 Z		26	18 Z	39	RASH	玉山	√	√	2	
33		3	11	08 Z	3	11	09 Z	17.2		基隆	√	√	2	
34		4	10	11 Z	4	10	12 Z	16.7		阿里山	√	√	2	
35			12	06 Z		12	11 Z	30	RASH	綠島	√		4	
36			17	18 Z		17	21 Z				√	√	3	
37			20	06 Z		20	11 Z	1.9		彭佳嶼	√	√	4	
38			29	12 Z		30	12 Z	163.9	TS	阿里山	√	√	8	
39		5	2	00 Z	5	2	14 Z	19	RASH	日月潭	√	√	7	
40			3	17 Z		3	23 Z	20.1	RASH	阿里山	√	√	5	
41			6	09 Z		6	09 Z	13.0		新港	√		1	
42			7	08 Z		7	11 Z	175.0	TS	台北	√	√	3	
43			8	06 Z		8	08 Z	48		日月潭	√	√	2	
44			9	03 Z		9	09 Z	48.7	RASH	阿里山	√	√	5	
45			10	02 Z		12	09 Z	91	TS	玉山	√	√	5	#58
46			14	05 Z		14	12 Z	122.5	TS	恆春	√	√	5	#59
47			15	12 Z		15	18 Z	89.1	RASH	高雄	√	√	5	
48			18	06 Z		18	09 Z	18		日月潭	√	√	3	
49			19	03 Z		20	06 Z	134.8	RASH	新竹	√	√	3	
50			21	00 Z		21	09 Z	143.2	RA	台南	√	√	4	#60
51			23	18 Z		23	23 Z	51		日月潭	√	√	3	#61
52			25	00 Z		25	05 Z	78.7	TS	新竹	√	√	4	
53		6	4	18 Z	6	6	09 Z	360.6	TS	阿里山	√	√	16	#106
54			11	05 Z		11	09 Z	60.1	RA	蘭嶼	√	√	1	
55			12	00 Z		12	18 Z	292.5	RASH	台中	√	√	10	#26
56			13	02 Z		13	12 Z	451.5	RASH	阿里山	√	√	3	#107
57			14	00 Z		14	06 Z	173.7	RA	阿里山	√	√	3	#108
58			15	03 Z		15	18 Z	91.5	RA	台南	√	√	6	#109
59			16	00 Z		17	06 Z	115.9	TS	台中	√	√	11	#110

~ 149 ~

編號	年	起止時間			顯著氣象		地點	保留資料		間隔(時)	總張數	備考		
		月	日	時	日	時		日雨量mm	降水型式				PPI	3
60	1972	7	25	00 Z	7	27	12 Z	54.4		高 雄	√	√	20	
61			28	00 Z	28	18 Z	177.3	TS	嘉 義	√	√	7		
62			29	00 Z	29	06 Z	166.3	RA	恆 春	√	√	3		
63		8	3	06 Z	8	4	12 Z	119.5	RASH	恆 春	√	√	12	
64			5	00 Z		6	18 Z	107	TS	高 雄	√	√	16	
65			7	00 Z		8	09 Z	302.8	RA	台 南	√	√	17	
66			9	00 Z		12	03 Z	101.7	TS	台 南	√	√	33	
67			13	00 Z		13	05 Z	38.9		基 隆	√	√	4	
68	1973	4	2	00 Z	4	2	18 Z	74.1	TS	新 竹	√	√	6	
69			3	09 Z		3	18 Z	73.1	TS	新 竹	√	√	3	
70			6	09 Z		6	18 Z	62.2	TS	新 竹	√	√	7	
71			7	18 Z		13	02 Z	42	TS	玉 山	√	√	27	
72			20	21 Z		21	00 Z	0.4		蘭 嶼	√	√	3	
73			23	02 Z		23	09 Z	21	TS	陽明山	√	√	6	
74			26	08 Z		26	15 Z	16.6		花 蓮	√	√	5	
75		5	2	11 Z	5	2	18 Z	30.8		基 隆	√	√	4	
76			8	06 Z		8	12 Z	43.1	RASH	宜 蘭	√	√	3	
77			9	02 Z		9	03 Z	27.5		澎湖嶼	√	√	2	
78			17	20 Z		17	21 Z	20.8	RASH	阿里山	√	√	2	
79			18	03 Z		18	12 Z	126.7	TS	新 竹	√	√	3	
80			20	00 Z		20	12 Z	28.5	TS	新 竹	√	√	4	
81			29	05 Z		29	09 Z	42.5		澎湖嶼	√	√	3	
82		6	1	03 Z	6	2	09 Z	43.2		澎湖嶼	√	√	10	#114
83			5	03 Z		5	06 Z	152.4	TS	阿里山	√	√	3	#111
84			6	03 Z		6	12 Z	77	RASH	玉 山	√	√	6	
85			7	03 Z		7	12 Z	76.5	RA	阿里山	√	√	4	
86			11	12 Z		11	18 Z	30.5	RASH	蘭 嶼	√	√	3	
87			12	00 Z		12	09 Z	218	RA	綠 島	√	√	4	
88			13	00 Z		14	06 Z	244.2	TS	台 南	√	√	11	#112,1B
89			15	00 Z		15	03 Z	52.0	RA	澎 湖	√	√	2	
90			26	11 Z		26	15 Z	5	TS	東吉島	√	√	4	

編號	年	起止時間			顯著氣象		地點	保留資料		間隔(時)	總張數	備考		
		月	日	時	月	日		時	日雨量mm				降水型式	PPI
91	1973	7	4	03 Z	7	4	12 Z	24	TS	日月潭	√	√	6	
92			5	00 Z		5	06 Z	7.9	TS	蘭 嶼	√	√	3	
93			8	08 Z		8	12 Z	64.3	TS	阿里山	√	√	3	
94			21	18 Z		22	12 Z	133.2	TS	台 南	√	√	8	
95			23	00 Z		24	18 Z	216.7	TS	澎 湖	√	√	18	
96			25	06 Z		25	12 Z	60.1	TS	高 雄	√	√	4	
97		8	4	06 Z	8	4	12 Z	33.2	TS	嘉 義	√	√	5	
98			5	06 Z		5	09 Z	27.6	TS	高 雄	√	√	3	
99		9	1	08 Z	9	1	09 Z	21.3	TS	台 南	√	√	2	
100			2	03 Z		2	109 Z	65.3	RASH	大 武	√	√	5	
101			3	06 Z		3	11 Z	41.9	TS	台 中	√	√	3	
102		10	18	00 Z	10	18	09 Z	45.2	TS	阿里山	√	√	6	
103			21	11 Z		21	15 Z	36.2	TS	阿里山	√	√	3	
104		11	28	05 Z	11	28	12 Z	53	RA	陽明山	√	√	6	
105	1974	2	4	17 Z	2	5	17 Z	37.3		新 竹	√	√	9	
106			21	00 Z		22	12 Z	52.4		阿里山	√	√	8	
107			23	00 Z		23	09 Z	34.0		基 隆	√	√	3	
108			24	02 Z		24	18 Z	66.2		基 隆	√	√	6	
109			25	00 Z		25	05 Z	69		陽明山	√	√	3	
110		4	1	06 Z	4	1	18 Z	52		玉 山	√	√	7	
111			7	09 Z		7	12 Z	21.7		新 竹	√	√	2	
112			8	09 Z		8	12 Z	27.9		新 竹	√	√	2	
113			10	00 Z		10	06 Z	40.1		阿里山	√	√	4	
114			18	00 Z		18	09 Z	58.0		蘭 嶼	√	√	7	
115			21	00 Z		21	12 Z	18.4		基 隆	√	√	5	
116			22	00 Z		22	08 Z	71.6		新 竹	√	√	4	
117			27	00 Z		27	21 Z	38		日月潭	√	√	5	
118			28	03 Z		28	06 Z	146.4		台 北	√	√	2	
119		5	1	06 Z	5	2	06 Z	103.2		新 竹	√	√	6	#63
120			3	03 Z		3	09 Z	105.1		蘭 嶼	√	√	3	
121			5	09 Z		6	03 Z	66.0		台 中	√	√	7	

編號	年	起 止 時 間				顯 著 氣 象		地 點	保 留 資 料 PP(圖3.2.1)	間 隔 (時)	總 張 數	備 考	
		月	日	時	月	日	時						日雨量mm
122	1974	5	7	03 Z	5	7	06 Z	31.3	新竹	√	√	2	
123			28	02 Z		28	18 Z	39.1	恆春	√		√	9
124			29	00 Z		29	12 Z	131.7	恆春	√	√		4 #64
125			31	03 Z		31	12 Z	186.6	大武	√	√		4 #5
126		6	1	02 Z	6	2	09 Z	206.1	嘉義	√		√	11 #27
127			3	00 Z		3	12 Z	88.6	高雄	√			2
128			4	03 Z		4	09 Z	85.6	蘭潭	√	√		3
129			7	08 Z		8	12 Z	59	梨山	√		√	3 #116
130			9	06 Z		9	09 Z	22	日月潭	√			
131			17	12 Z		19	06 Z	518.0	阿里山	√		√	13 #28 #118
132			22	00 Z		22	17 Z	196.8	阿里山	√	√		7
133			23	00 Z		23	12 Z	177.7	新竹	√	√		5 #29
134			24	03 Z		24	09 Z	137.3	新竹	√	√		3
135			25	03 Z		25	08 Z	3.7	台北	√	√		3
136			28	00 Z		28	09 Z	38.2	嘉義	√	√		4
137		7	6	02 Z	7	6	09 Z	352.9	澎湖	√		√	16
138			11	05 Z		13	12 Z	68.4	台南	√		√	24
139		8	1	06 Z	8	1	12 Z	65.5	嘉義	√		√	5
140			3	05 Z		3	12 Z	105	高雄	√		√	5
141			4	06 Z		4	12 Z	23.3	阿里山	√		√	5
142			8	09 Z		8	12 Z	26.6	彭佳嶼	√		√	3
143			9	00 Z		9	21 Z	98.7	恆春	√		√	13
144			12	00 Z		12	09 Z	56.4	恆春	√	√		4
145			15	09 Z		15	15 Z	8.2	高雄	√		√	
146			21	00 Z		21	23 Z	38.9	台中	√		√	9
147			22	00 Z		22	03 Z	218.6	阿里山	√		√	3
148			23	18 Z		23	21 Z	105	高雄	√	√		2
149			24	05 Z		24	09 Z	348.6	高雄	√		√	3
150			25	09 Z		26	09 Z	92.5	蘭潭	√	√		9
151			27	03 Z		27	18 Z	167.5	高雄	√		√	8
152		9	1	00 Z	9	3	12 Z	244.0	高雄	√		√	27

編號	年	起 止 時 間				顯 著 氣 象		地 點	保 留 資 料 PP(圖3.2.1)	間 隔 (時)	總 張 數	備 考	
		月	日	時	月	日	時						日雨量mm
153	1974	9	4	08 Z	9	4	12 Z	46.1	嘉義	√		√	3
154			16	06 Z		17	09 Z	89	日月潭	√		√	16
155			18	08 Z		18	17 Z	100	陽明山	√		√	3
156			19	06 Z		19	09 Z	175.4	宜蘭	√		√	3
157			20	06 Z		20	12 Z	64.3	彭佳嶼	√	√		3
158		10	14	06 Z	10	14	12 Z	92.9	蘭潭	√		√	5
159		12	2	12 Z	12	3	18 Z	57.2	基隆	√		√	11
160			4	00 Z		4	03 Z	57	陽明山	√	√		2
161			7	09 Z		7	23 Z	20.1	蘭潭	√		√	6
162			8	00 Z		8	03 Z	163.6	蘭潭	√	√		2
163			13	00 Z		13	18 Z	65	陽明山	√		√	6
164			17	00 Z		17	18 Z	82	新港	√		√	11
165	1975	1	8	17 Z	1	3	18 Z	9.7	蘭潭	√		√	2
166			9	00 Z		9	06 Z	19	古魯	√	√		3
167			14	09 Z		14	18 Z	89.3	蘭潭	√	√		3
168			15	00 Z		15	06 Z	73.5	阿里山	√	√		3
169		2	8	18 Z	2	9	09 Z	53	玉山	√		√	5
170			13	18 Z		14	06 Z	80	玉山	√		√	6
171			26	03 Z		26	09 Z	32.3	蘭潭	√	√		3
172		3	27	23 Z	3	28	00 Z	1.4	台北	√		√	2
173			31	00 Z		31	00 Z	34	日月潭	√			1
174		4	4	23 Z	4	6	00 Z	74.7	蘭潭	√		√	13
175			7	18 Z		8	18 Z	76.2	淡水	√		√	12
176			13	03 Z		13	06 Z	10.0	彭佳嶼	√		√	3
177			28	08 Z		29	09 Z	93.9	台南	√		√	11
178		5	9	05 Z	5	9	06 Z	15.0	台南	√		√	2
179			10	17 Z		11	03 Z	17	日月潭	√		√	8
180			12	03 Z		12	06 Z	35.8	蘭潭	√	√		2
181			13	15 Z		14	03 Z	26	陽明山	√		√	6
182			15	06 Z		15	09 Z	22	古魯	√		√	3
183			16	11 Z		17	09 Z	47.4	台中	√		√	16

編號	年	起止時間				顯著氣象 日雨量mm 降水型式	地點	保留資料 PPI	間隔 (時)	總張數	備考
		月	日	時	月日時						
184	1975	5	19	00 Z	5 19 12 Z	69.0	新竹	√	√	7	
185			21	00 Z	21 09 Z	108.5	阿里山	√	√	7	
186			22	02 Z	23 12 Z	70.4	台中	√	√	16	
187			26	12 Z	26 18 Z	32.8	基隆	√	√	4	
188			29	00 Z	29 09 Z	73.5	新竹	√	√	5	
189			30	03 Z	30 12 Z	24.6	阿里山	√	√	6	
190		6	4	02 Z	6 6 12 Z	273.7	阿里山	√	√	31 #119	
191			7	02 Z	7 09 Z	120	玉山	√	√	5 #120	
192			8	02 Z	8 12 Z	107	玉山	√	√	7 #30#121	
193			10	00 Z	10 06 Z	61.7	彭佳嶼	√	√	3	
194			11	00 Z	12 12 Z	185.7	基隆	√	√	16 #31#123	
195			13	00 Z	14 18 Z	115	恆春	√	√	17 #124	
196			15	05 Z	15 12 Z	91.9	嘉義	√	√	5 #125	
197			16	00 Z	16 18 Z	66	古魯	√	√	4	
198			17	09 Z	17 15 Z	120.5	嘉義	√	√	3	
199			18	06 Z	18 09 Z	46	牛圍	√	√	2	
200			26	06 Z	26 09 Z	30	恆春	√	√	2	
201			27	03 Z	27 15 Z	140.9	台南	√	√	5 #126	
202		7	1	06 Z	7 1 12 Z	37.0	台中	√	√	4	
203			6	02 Z	6 09 Z	10	玉山	√	√	5	
204			8	02 Z	8 09 Z	32.4	阿里山	√	√	5	
205			9	08 Z	9 12 Z	117	日月潭	√	√	3	
206			10	09 Z	10 15 Z	22.7	阿里山	√	√	4	
207			11	00 Z	11 18 Z	105.5	高雄	√	√	13	
208			12	00 Z	12 09 Z	41.0	高雄	√	√	6	
209			13	08 Z	13 12 Z	39	日月潭	√	√	4	
210			14	08 Z	14 14 Z	83.2	台南	√	√	5	
211			15	08 Z	15 21 Z	26.6	恆春	√	√	10	
212			16	02 Z	16 09 Z	49.1	恆春	√	√	4	
213			18	06 Z	18 12 Z	7.8	蘭嶼	√	√	5	
214			19	00 Z	19 12 Z	33.3	恆春	√	√	6	

編號	年	起止時間				顯著氣象 日雨量mm 降水型式	地點	保留資料 PPI	間隔 (時)	總張數	備考
		月	日	時	月日時						
215	1975	7	21	08 Z	7 21 12 Z	25.6	台中	√	√	4	
216			22	06 Z	22 12 Z	48.9	台北	√	√	4	
217			31	00 Z	31 12 Z	55.5	台北	√	√	9	
218		8	1	05 Z	8 1 09 Z	10.4	淡水	√	√	4	
219			4	00 Z	5 09 Z	120.5	台南	√	√	9	
220			6	08 Z	6 09 Z	73	陽明山	√	√	2	
221			7	02 Z	7 23 Z	42	玉山	√	√	7	
222			8	06 Z	8 15 Z	74.4	嘉義	√	√	6	
223			10	06 Z	10 15 Z	67	陽明山	√	√	7	
224			13	00 Z	13 09 Z	40	日月潭	√	√	4	
225			14	00 Z	18 12 Z	235.7	嘉義	√	√	18	
226			19	06 Z	19 23 Z	12	日月潭	√	√	5	
227			20	18 Z	21 12 Z	74.5	高雄	√	√	12	
228			22	00 Z	22 08 Z	191.0	高雄	√	√	6	
229			23	06 Z	23 09 Z	62.0	嘉義	√	√	3	
230			24	06 Z	24 12 Z	65.3	新港	√	√	4	
231			25	06 Z	25 09 Z	15.9	台南	√	√	2	
232			27	06 Z	27 09 Z	47.1	台東	√	√	3	
233			28	06 Z	28 09 Z	47.8	阿里山	√	√	2	
234			29	05 Z	29 12 Z	19.6	阿里山	√	√	4	
235			30	08 Z	30 12 Z	18.4	阿里山	√	√	3	
236			31	06 Z	31 12 Z	27.0	恆春	√	√	3	
237		9	2	08 Z	9 2 12 Z	10	玉山	√	√	3	
238			7	06 Z	7 09 Z	37.6	基隆	√	√	3	
239			8	06 Z	8 09 Z	8.4	彭佳嶼	√	√	3	
240			11	05 Z	11 18 Z	30.0	高雄	√	√	6	
241			12	06 Z	12 18 Z	43.3	阿里山	√	√	6	
242			13	06 Z	13 12 Z	45.3	蘭嶼	√	√	5	
243			14	06 Z	14 09 Z	39	陽明山	√	√	2	
244			15	06 Z	15 12 Z	46.4	淡水	√	√	5	
245			16	05 Z	16 09 Z	93	日月潭	√	√	4	

~152~

編號	年	起 止 時 間			顯 著 氣 象		地 點	保 留 資 料 PPI	間 隔 (時)	總 張 數	備 考			
		月	日	時	月	日						時	日雨量mm	降水型式
246	1975	9	24	05 Z	9	24	09 Z	22.1		台 中	√	√	4	
247			25	05 Z	25	09 Z	3.1			阿 里 山	√	√	3	
248			26	03 Z	26	09 Z	30.3			阿 里 山	√	√	5	
249			28	05 Z	28	12 Z	29.5			台 北	√	√	5	
250			29	08 Z	29	11 Z	21.7			嘉 義	√	√	3	
251			30	06 Z	30	09 Z	55.3			阿 里 山	√	√	3	
252		10	1	08 Z	10	1	09 Z	21.4		台 南	√	√	2	
253			2	05 Z	2	12 Z	61.4			阿 里 山	√	√	6	
254			3	05 Z	3	11 Z	33			日 月 潭	√	√	5	
255			7	00 Z	7	21 Z	30			新 竹	√	√	10	
256			9	05 Z	9	12 Z	51.7			阿 里 山	√	√	6	
257		11	6	03 Z	11	6	06 Z	44.7		蘭 潭	√	√	2	
258			7	06 Z	7	12 Z	13			玉 山	√	√	4	
259			14	02 Z	14	06 Z	24.4			淡 水	√	√	3	
260		12	8	00 Z	12	8	12 Z	25.8		基 隆	√	√	3	
261			26	09 Z	26	23 Z	6.9			基 隆	√	√	5	
262	1976	1	2	11 Z	1	2	18 Z	21.1		台 東	√	√	4	
263			15	11 Z	16	06 Z	33			宜 蘭	√	√	8	
264		4	15	18 Z	4	16	18 Z	1.7		台 東	√	√	7	
265			18	00 Z	18	03 Z	12.3			台 中	√	√	3	
266			27	08 Z	27	09 Z	31.2			台 東	√	√	2	
267		6	1	08 Z	6	1	12 Z	10		RASH 東 吉 島	√	√	4	
268			2	00 Z	2	21 Z	54.9			RA 澎 湖	√	√	10	
269			3	06 Z	3	15 Z	82			RASH 東 吉 島	√	√	8	
270			4	05 Z	4	11 Z	8			RASH 玉 山	√	√	4	
271			5	05 Z	5	09 Z	9.9			RASH 基 隆	√	√	4	
272			10	02 Z	11	12 Z	87.8			RA 新 竹	√	√	11	#127
273			12	00 Z	12	06 Z	39.8			RASH 澎 湖	√	√	4	
274			13	00 Z	13	12 Z	80.4			RASH 台 南	√	√	5	
275			19	09 Z	19	14 Z	34.5			高 雄	√	√	4	
276			21	06 Z	21	09 Z	19.4			TS 阿 里 山	√	√	3	

編號	年	起 止 時 間			顯 著 氣 象		地 點	保 留 資 料 PPI	間 隔 (時)	總 張 數	備 考			
		月	日	時	月	日						時	日雨量mm	降水型式
277	1976	6	22	06 Z	6	22	09 Z	33		TS 日 月 潭	√	√	3	
278		7	3	03 Z	7	3	18 Z	314.6		RA 阿 里 山	√	√	5	
279			4	00 Z	5	15 Z	297.6			RA 阿 里 山	√	√	20	
280			6	00 Z	6	12 Z	175.8			RA 阿 里 山	√	√	5	
281			25	00 Z	25	09 Z	99			RA 大 武	√	√	4	
282			26	06 Z	26	09 Z	60.7			RASH 嘉 義	√	√	3	
283			27	06 Z	27	09 Z	37.8			RASH 嘉 義	√	√	3	
284			28	08 Z	28	12 Z	35.7			TS 阿 里 山	√	√	4	
285			30	00 Z	30	03 Z	13.5			花 蓮	√	√	2	
286			31	06 Z	31	09 Z	39.9			TS 嘉 義	√	√	2	
287		8	1	09 Z	8	1	09 Z	18.5		RASH 台 北	√	√	1	
288			2	03 Z	2	09 Z	33.5			TS 嘉 義	√	√	3	
289			3	06 Z	3	09 Z	7.7			TS 台 南	√	√	3	
290			4	06 Z	4	09 Z	33			大 武	√	√	3	
291			5	06 Z	5	12 Z	73.0			TS 台 中	√	√	5	
292			6	08 Z	6	12 Z	58.0			RASH 阿 里 山	√	√	4	
293			7	06 Z	7	09 Z	73.4			TS 嘉 義	√	√	3	
294			11	00 Z	11	03 Z	37.6			TS 新 竹	√	√	2	
295			12	06 Z	12	09 Z	58.3			TS 新 竹	√	√	2	
296			15	08 Z	15	09 Z	94			TS 玉 山	√	√	2	
297			16	09 Z	16	09 Z	33.6			TS 阿 里 山	√	√	1	
298			17	08 Z	17	09 Z	13.3			TS 阿 里 山	√	√	2	
299			18	06 Z	18	11 Z	47			TS 日 月 潭	√	√	4	
300			25	08 Z	25	12 Z	60			TS 日 月 潭	√	√	4	
301			26	09 Z	26	17 Z	29.0			RASH 新 港	√	√	6	
302			27	06 Z	27	09 Z	66			TS 日 月 潭	√	√	3	
303			28	06 Z	28	12 Z	29.7			阿 里 山	√	√	4	
304			29	11 Z	29	12 Z	6			RASH 玉 山	√	√	2	
305		9	1	06 Z	9	1	09 Z	2.0		RASH 阿 里 山	√	√	3	
306			3	08 Z	3	09 Z	41.4			TS 嘉 義	√	√	2	
307			4	08 Z	4	12 Z	13.6			TS 阿 里 山	√	√	3	

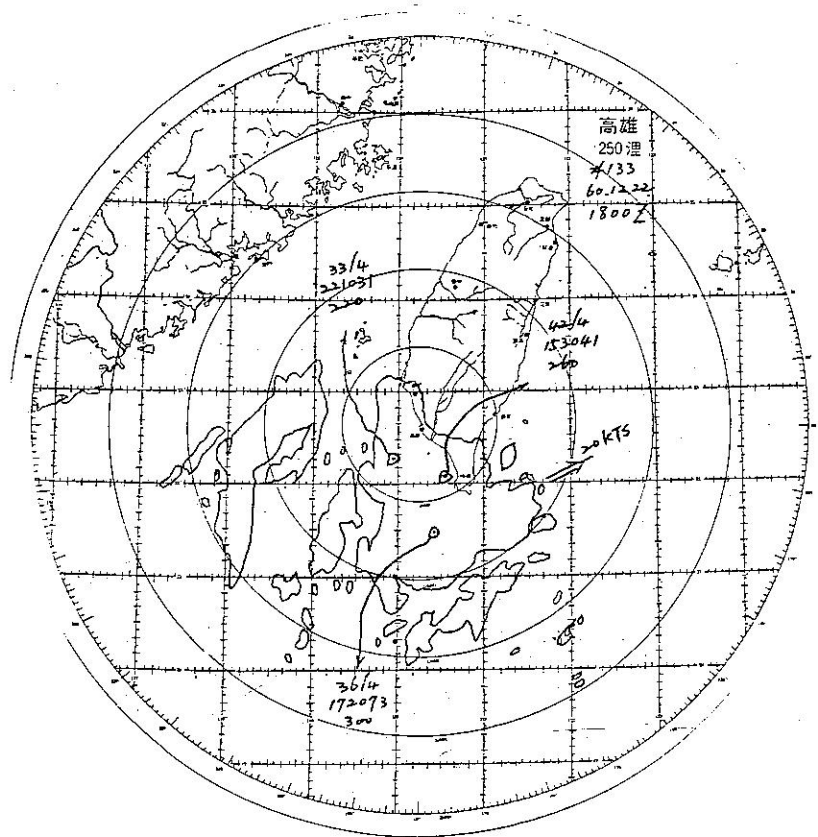
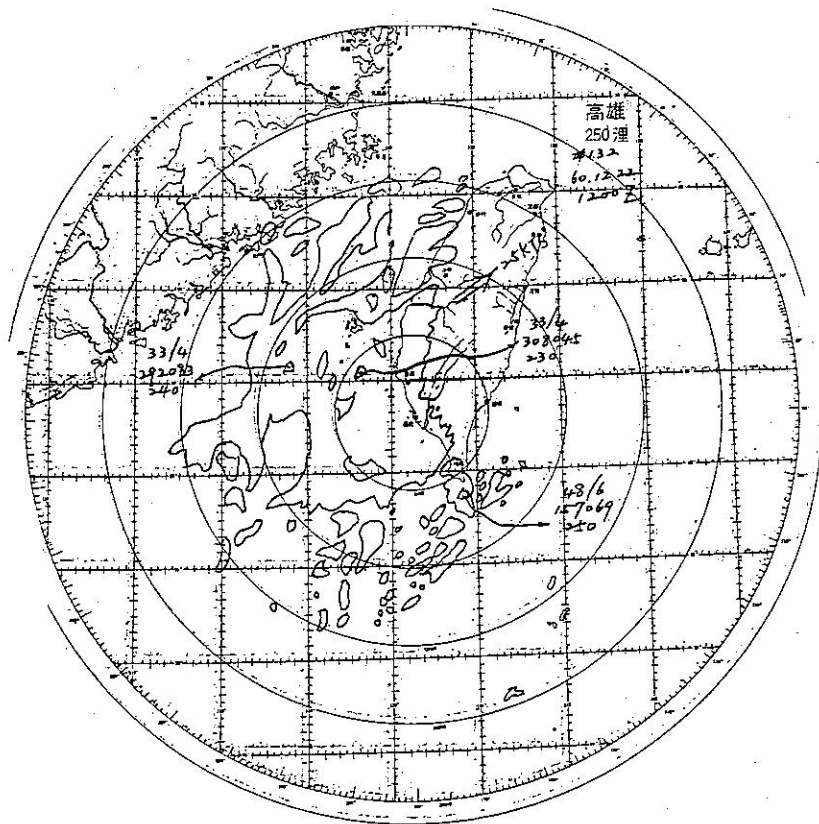
編號	年	起 止 時 間			顯 著 氣 象		地 點	保 留 資 料 PPI圖	間 隔 (時)	總 張 數	備 考			
		月	日	時	月	日						時	日雨量mm	降水型式
308	1976	9	5	06 Z	9	5	12 Z	20.2	TS	阿里山	√	√	4	
309			21	06 Z	21	09 Z		79	TS	古魯	√	√	3	
310			22	06 Z	22	09 Z		51	RASH	古魯	√	√	3	
311			24	08 Z	26	18 Z		101.3	TS	阿里山	√	√	25	
312			27	00 Z	27	15 Z		46.7	RASH	蘭潭	√	√	7	
313			30	02 Z	30	18 Z		7.9	RASH	基隆	√	√	14	
314		10	1	00 Z	10	1	17 Z	49	RASH	陽明山	√	√	9	
315			6	08 Z	6	09 Z		11	TS	玉山	√	√	2	
316			19	06 Z	19	12 Z		8.5	RASH	蘭潭	√	√	4	
317			20	08 Z	22	15 Z		30.6	RASH	台東	√	√	18	
318	1977	5	7	06 Z	5	7	09 Z	52.2	RASH	台東	√	√	3	
319			14	15 Z	17	12 Z		19		玉山	√	√	12	
320			18	06 Z	18	09 Z		35	RASH	玉山	√	√	2	
321			19	09 Z	19	09 Z		12.5	TS	高雄	√	√	1	
322			20	15 Z	20	18 Z		19	TS	日月潭	√	√	2	
323			21	06 Z	22	09 Z		94.5	TS	台北	√	√	7	
324			23	05 Z	23	09 Z		16	RASH	玉山	√	√	4	
325			24	06 Z	24	09 Z		16.4	RASH	阿里山	√	√	2	
326			26	12 Z	26	15 Z		34	RASH	牛湖	√	√	2	
327			27	06 Z	27	12 Z		67.8	RA	澎湖	√	√	4	
328			28	08 Z	28	18 Z		18.6	TS	台中	√	√	3	
329			29	00 Z	30	09 Z		243.8	TS	阿里山	√	√	19	
330			31	00 Z	31	06 Z		134.3	TS	高雄	√	√	3	
331		6	1	00 Z	6	1	18 Z	103.8	RASH	阿里山	√	√	8	
332			2	00 Z	3	06 Z		263.2	TS	阿里山	√	√	17	#32
333			4	00 Z	4	12 Z		73	TS	日月潭	√	√	9	
334			5	00 Z	5	12 Z		162.3	RA	阿里山	√	√	8	#33, #129
335			6	00 Z	7	12 Z		325.7	TS	台南	√	√	16	#34
336			8	04 Z	8	09 Z		56.7	TS	台中	√	√	6	
337			14	08 Z	14	11 Z		49.2	TS	阿里山	√	√	3	
338			17	00 Z	17	06 Z		66.5	RASH	恆春	√	√	6	

編號	年	起 止 時 間			顯 著 氣 象		地 點	保 留 資 料 PPI圖	間 隔 (時)	總 張 數	備 考			
		月	日	時	月	日						時	日雨量mm	降水型式
339	1977	6	18	00 Z	6	18	06 Z	63.0	TS	台中	√	√	3	
340			19	00 Z	19	09 Z		99.3	RA	阿里山	√	√	4	
341			20	00 Z	20	12 Z		99.7	RA	台南	√	√	5	
342			21	00 Z	21	18 Z		124.3	TS	台南	√	√	10	#35
343			22	03 Z	23	12 Z		108.6	RA	阿里山	√	√	16	#130
344			24	03 Z	24	18 Z		63.5	TS	台南	√	√	8	
345			25	00 Z	25	09 Z		127.1	TS	基隆	√	√	4	
346			26	00 Z	26	12 Z		42.6	TS	阿里山	√	√	6	
347			28	09 Z	28	12 Z		37.0	RASH	台北	√	√	2	
348			29	08 Z	29	12 Z		60.5	TS	台北	√	√	3	
349		7	1	06 Z	7	1	09 Z	20.4	TS	阿里山	√	√	3	
350			2	06 Z	2	12 Z		26.8	TS	阿里山	√	√	4	
351			4	18 Z	5	09 Z		47	RASH	大武	√	√	7	
352			6	08 Z	6	18 Z		33	RASH	日月潭	√	√	4	
353			7	06 Z	7	09 Z		33	TS	玉山	√	√	3	
354			13	00 Z	13	09 Z		59.0	TS	台北	√	√	6	
355			14	06 Z	14	12 Z		10.7	RASH	大武	√	√	4	
356			21	06 Z	21	09 Z		50	RASH	日月潭	√	√	3	
357			22	08 Z	22	09 Z		-2.9		宜蘭	√	√	2	
358			27	00 Z	28	09 Z		209.8	TS	台南	√	√	16	
359		8	2	06 Z	8	2	09 Z	78.0	TS	嘉義	√	√	3	
360			3	06 Z	3	09 Z		26.2	TS	嘉義	√	√	3	
361			9	00 Z	9	09 Z		150.5	TS	高雄	√	√	5	
362			24	00 Z	24	23 Z		61.7	RA	花蓮	√	√	11	
363		9	125	00 Z	9	125	18 Z	38.9	RA	阿里山	√	√	10	
364			26	08 Z	26	09 Z		55.8	RASH	阿里山	√	√	2	
365			27	08 Z	27	12 Z		14.6	RASH	彰化	√	√	4	
366			28	06 Z	28	12 Z		48	TS	古魯	√	√	5	
367			30	06 Z	30	11 Z		55	TS	牛湖	√	√	4	
368		10	2	06 Z	10	2	09 Z	34.1	TS	阿里山	√	√	3	
369			4	06 Z	4	12 Z		77.7	TS	基隆	√	√	6	





~155~



舉例