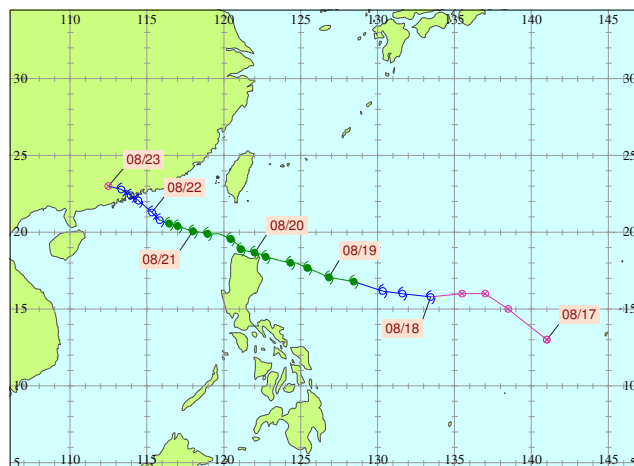
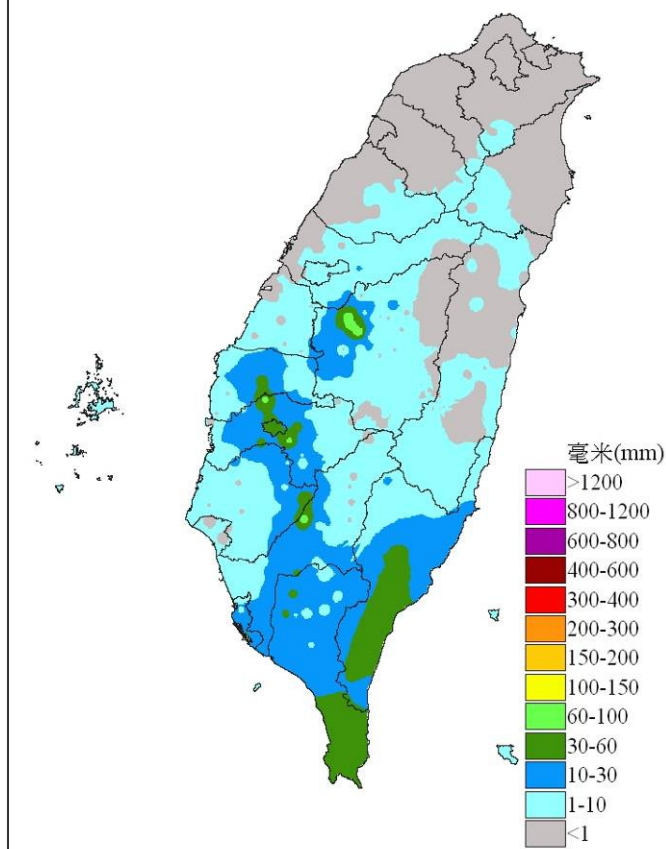


2008年編號第12號如麗(NURI)颱風

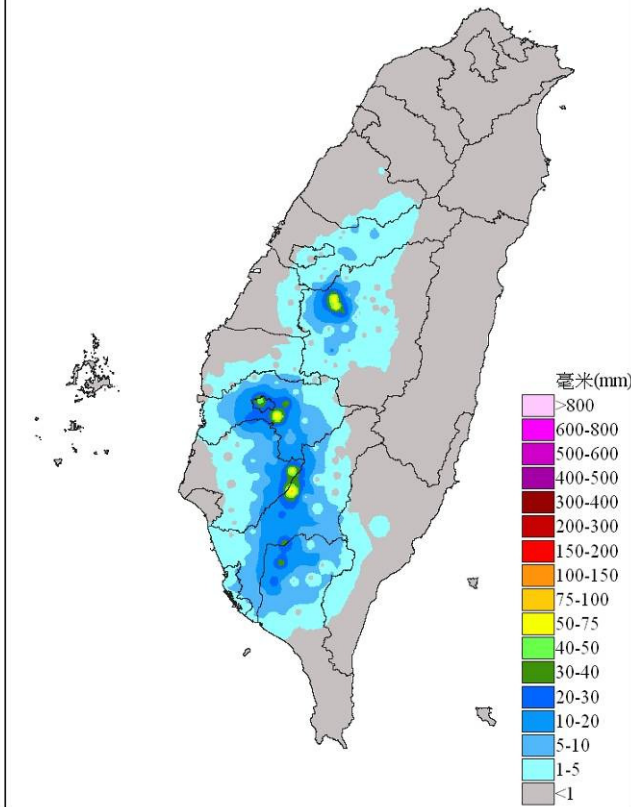
生成地點：菲律賓東方海面
發布報數：16
發布時間：海上：8月19日11時30分
陸上：—
解除時間：海上：8月21日8時30分
陸上：—
最大強度：中度
近中心最大風速：每秒40公尺(13級風)
暴風半徑：7級風：220公里
10級風：80公里
侵(近)臺日期：(8月20日)
登陸地段：—
歷程簡述：生成後向西北西方向移動，於巴士海峽轉向西北朝香港前進。
災情摘要：—
生成地點：菲律賓東方海面



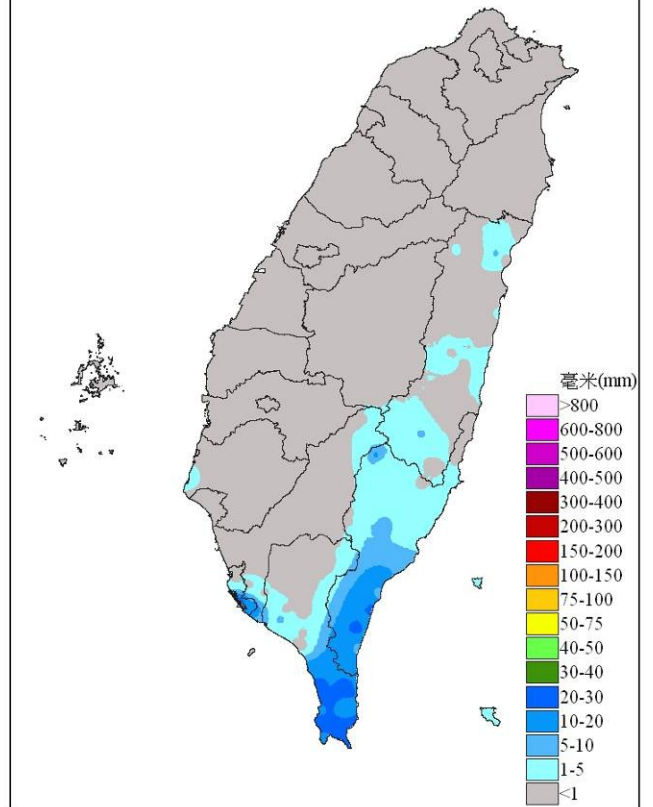
2008年如麗颱風8/19-8/21累積雨量圖



2008年如麗颱風8/19雨量圖



2008年如麗颱風8/20雨量圖



2008年如麗颱風8/21雨量圖

