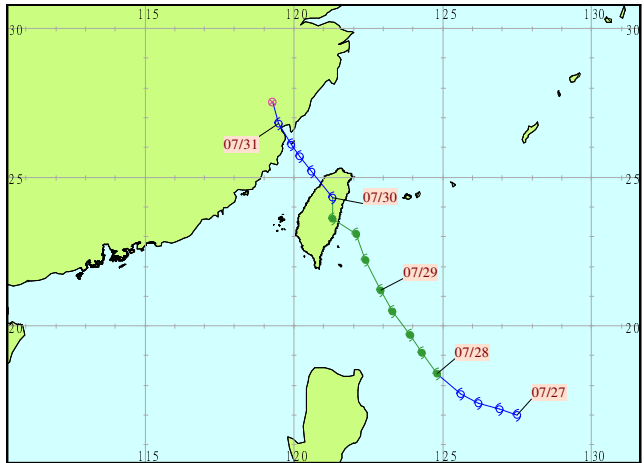


2001 年桃芝(TORAJI)颱風

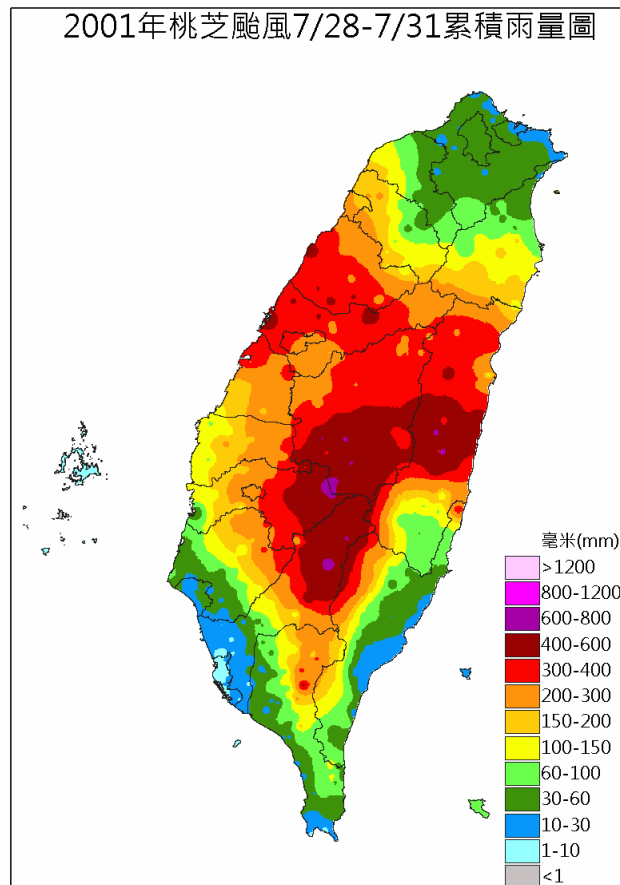
生成地點：呂宋島東方海面
發布報數：28
發布時間：海上：7月28日5時25分
陸上：7月28日11時10分
解除時間：海上：7月31日14時35分
陸上：7月31日14時35分
最大強度：中度
近中心最大風速(公尺/秒)：38 (13級)
暴風半徑：七級風：250公里
十級風：100公里
侵(近)台日期：7月30日
登陸地段：花蓮秀姑巒溪口



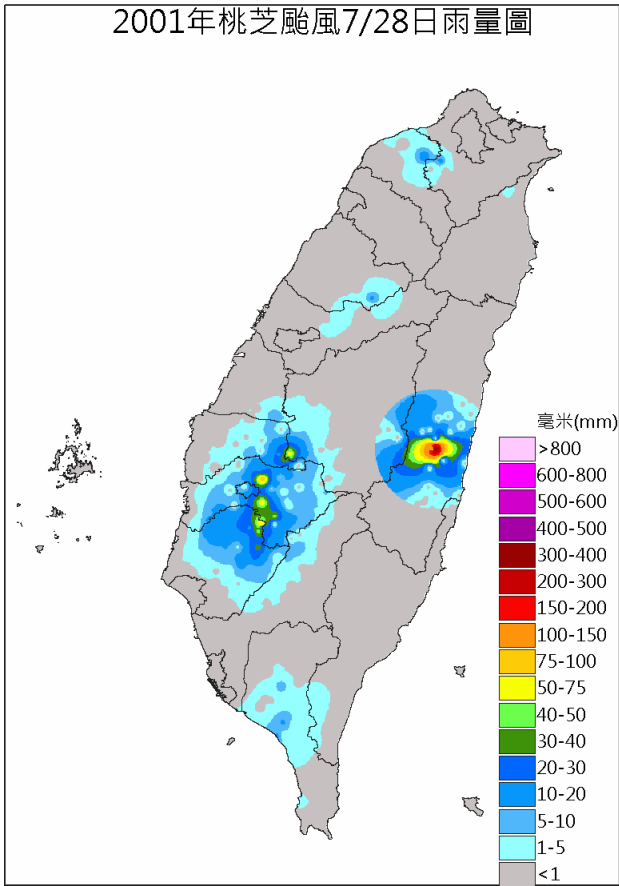
動 態：形成後向西北轉北北西移動，30日0時10分左右於花蓮秀姑巒溪口登陸，當日10時20分左右於新竹附近出海並繼續朝北北西前進，31日4時20分左右由馬祖附近進入大陸後快速減弱為熱帶性低氣壓。

災 害：在全臺造成災害性降雨，約有35萬戶曾遭停電，鐵、公路多處損毀交通中斷，多處地區發生土石流。共計111人死亡，103人失蹤。農林漁牧損失逾77億元，以南投、花蓮兩縣最為嚴重。

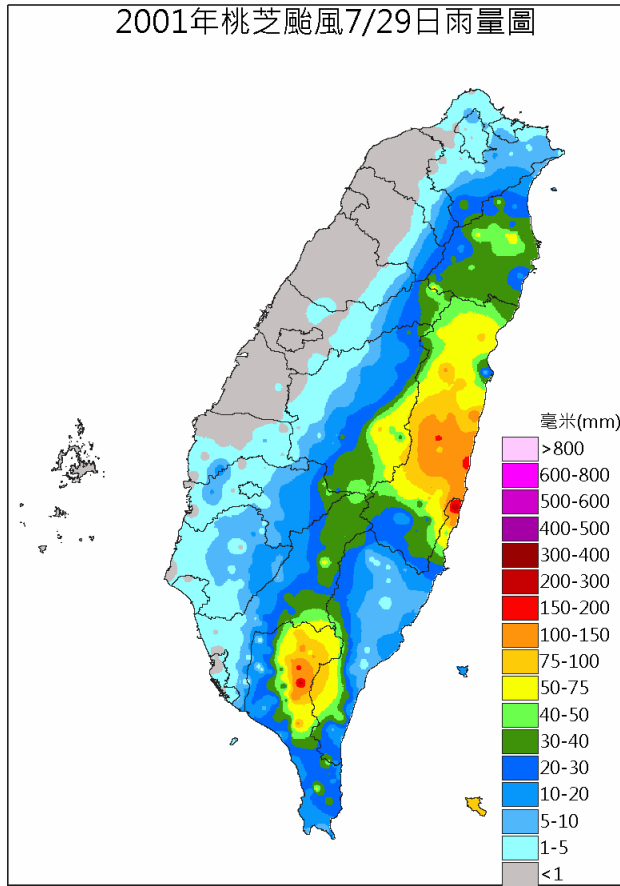
2001年桃芝颱風7/28-7/31累積雨量圖



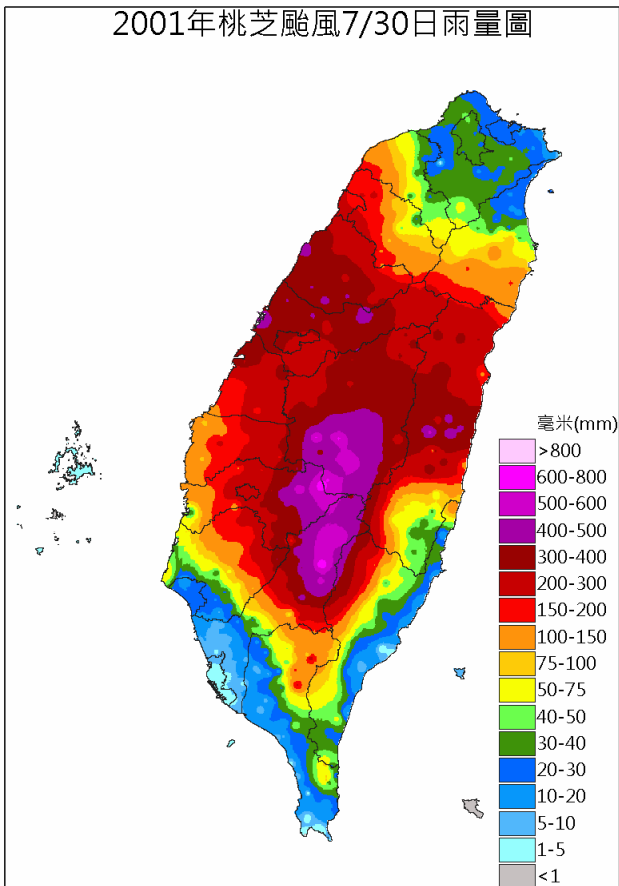
2001年桃芝颱風7/28日雨量圖



2001年桃芝颱風7/29日雨量圖



2001年桃芝颱風7/30日雨量圖



2001年桃芝颱風7/31日雨量圖

