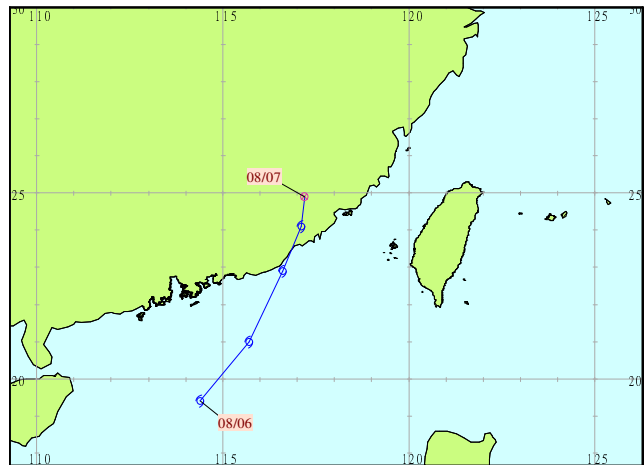


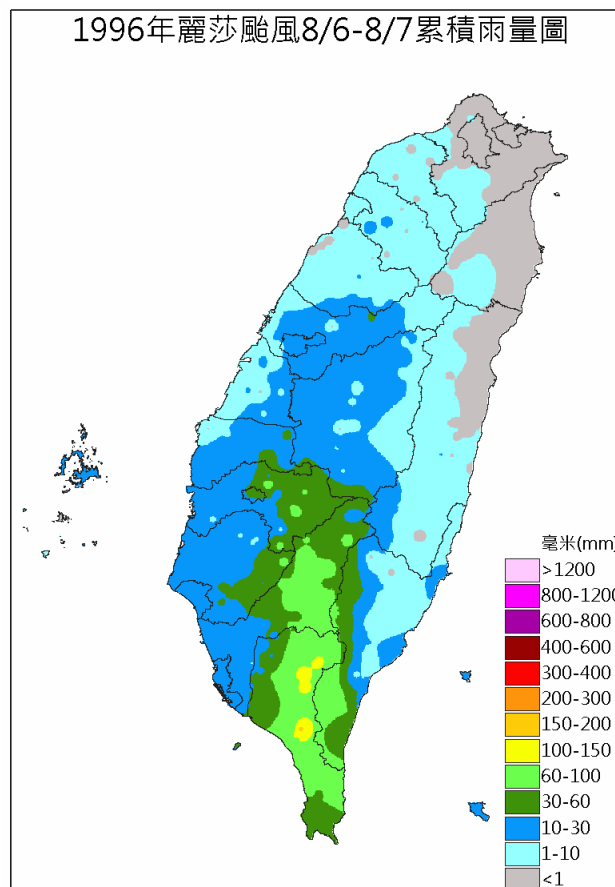
1996 年麗莎(LISA)颱風

生成地點：東沙島西南方海面
發布報數：6
發布時間：海上：8月6日16時40分
陸上：8月6日18時35分
解除時間：海上：8月7日5時40分
陸上：8月7日5時40分
最大強度：輕度
近中心最大風速(公尺/秒)：20(8級)
暴風半徑：七級風：100公里
十級風：—
侵(近)台日期：(8月6日)
登陸地段：—

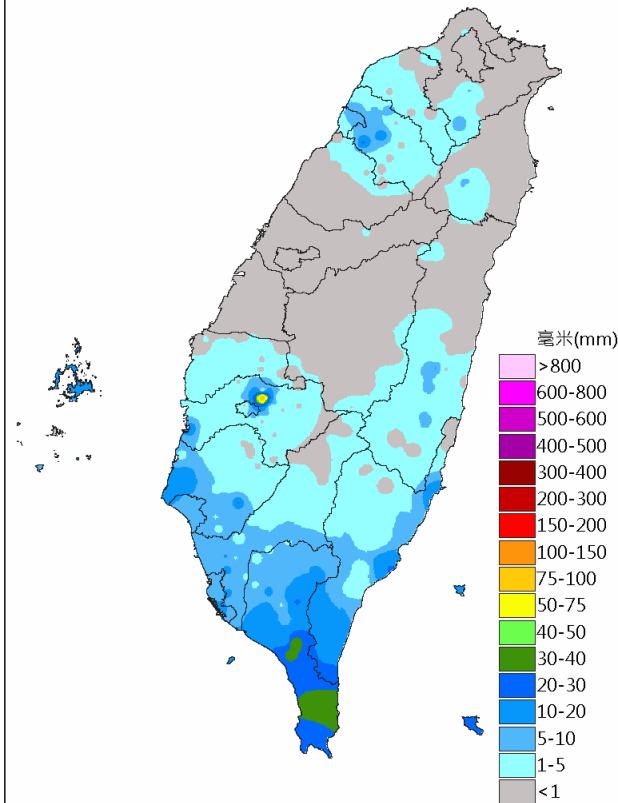


動
災

態：形成後即向東北方向前進，7日清晨在汕頭與廈門之間登陸大陸。
害：未有災情傳出。



1996年麗莎颱風8/6日雨量圖



1996年麗莎颱風8/7日雨量圖

