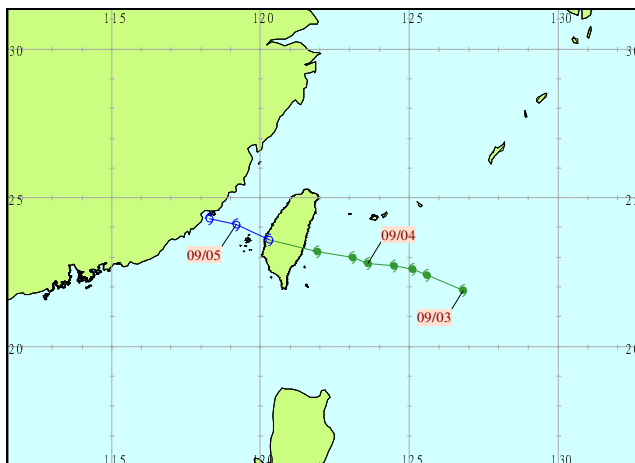


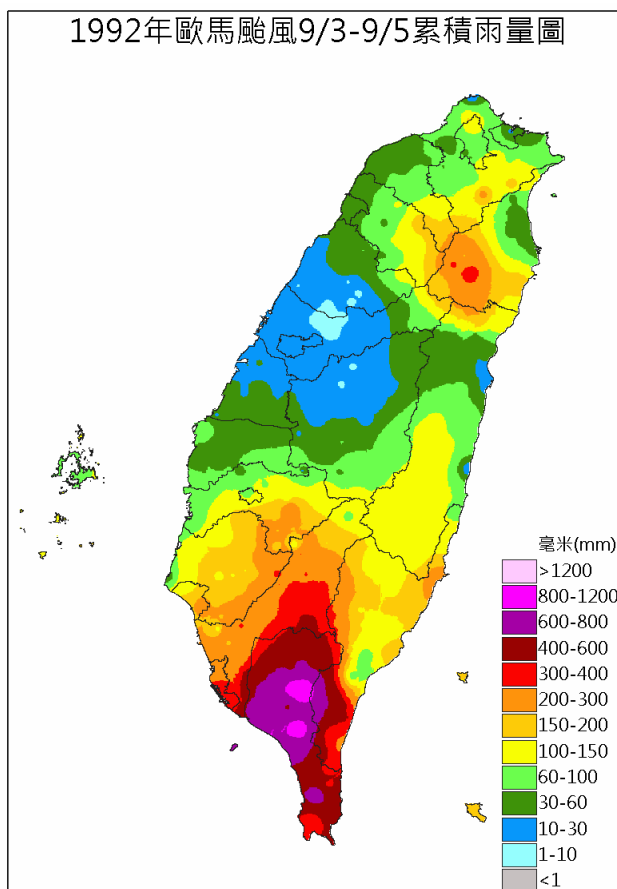
1992 年歐馬(OMAR)颱風

生成地點：關島東南方海面
發布報數：11
發布時間：海上：9月3日8時50分
陸上：9月3日21時55分
解除時間：海上：9月5日17時45分
陸上：9月5日15時0分
最大強度：中度
近中心最大風速(公尺/秒)：40 (13級)
暴風半徑：七級風：200公里
十級風：100公里
侵(近)台日期：9月4日
登陸地段：花蓮至成功間

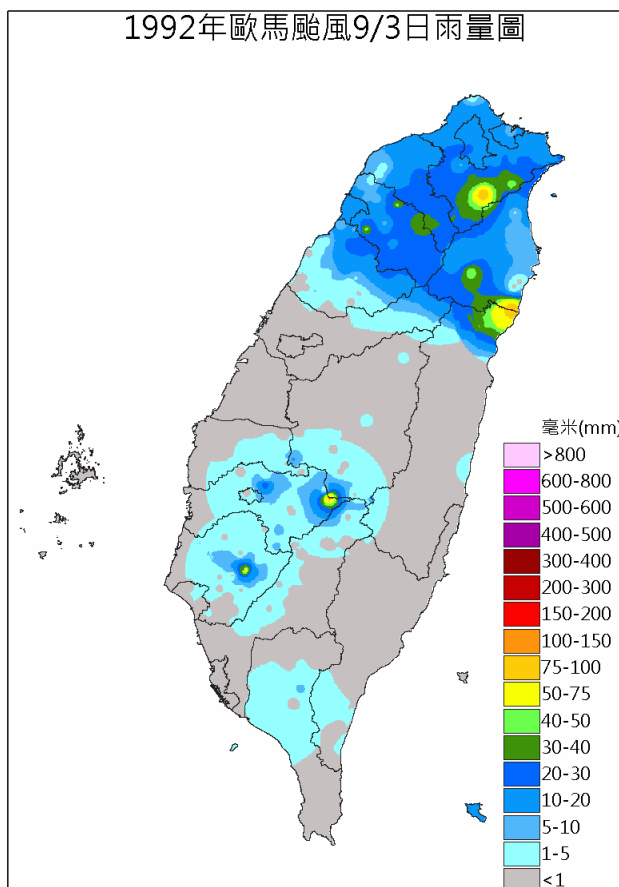


動 態：形成後以西北偏西的方向朝向臺灣東部行進。於4日晚間10時左右在花蓮秀姑巒溪口附近登陸，5日凌晨3時左右自雲林縣進入臺灣海峽，後仍以西北偏西方向行進登陸福建廈門。

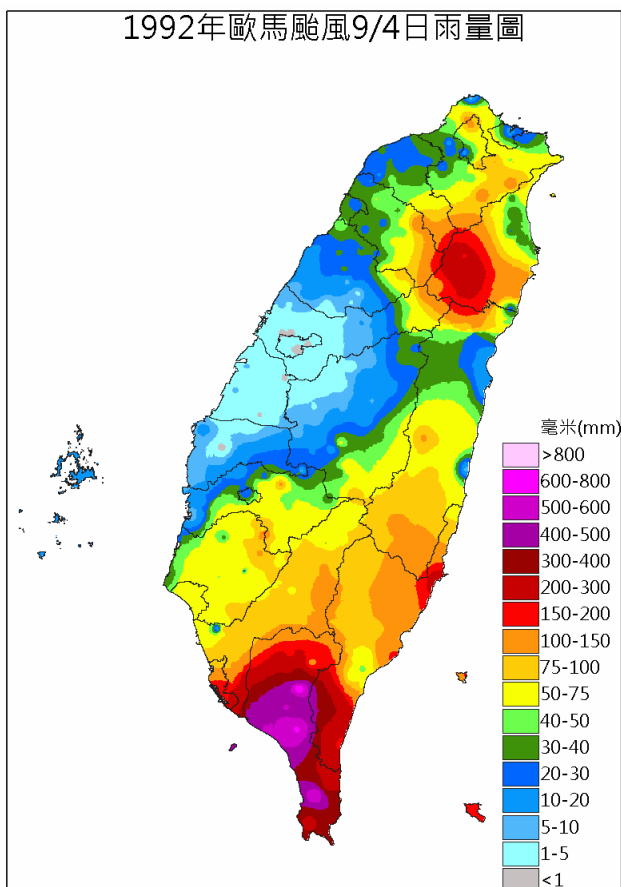
災 害：農漁業之損失以雲林、嘉義、屏東、高雄等地最為嚴重。另花蓮、臺南、南投等縣亦有輕度損失。有人員傷亡失蹤。



1992年歐馬颱風9/3日雨量圖



1992年歐馬颱風9/4日雨量圖



1992年歐馬颱風9/5日雨量圖

