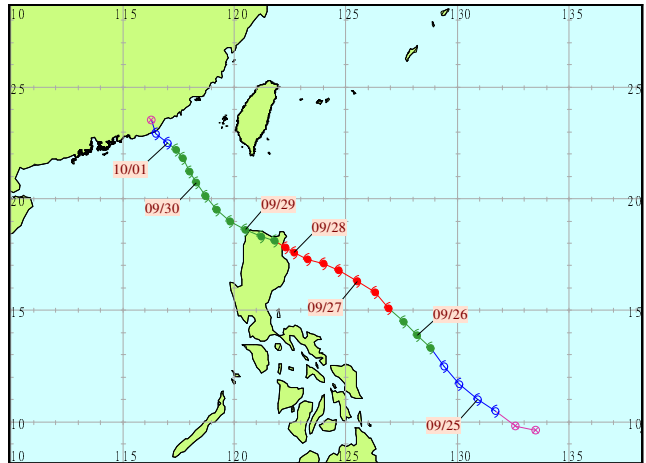


# 1968 年艾琳(ELAINE)颱風

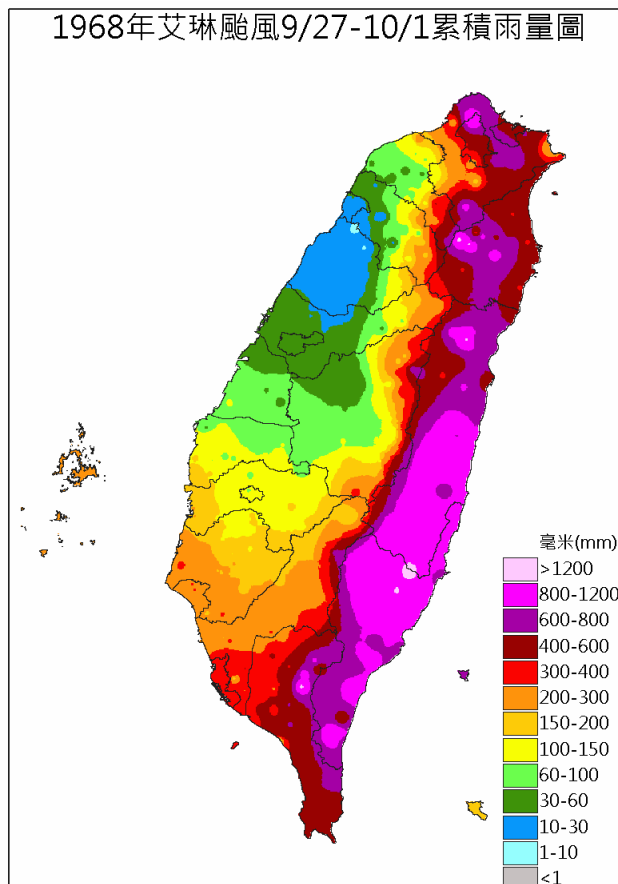
生成地點：菲律賓群島東方海面  
發布報數：16  
發布時間：海上：9月27日10時20分  
陸上：9月27日22時20分  
解除時間：海上：10月1日10時20分  
陸上：10月1日10時20分  
最大強度：強烈  
近中心最大風速(公尺/秒)：60 (17級)  
暴風半徑：七級風：400公里  
十級風：—  
侵(近)台日期：9月30日  
登陸地段：—



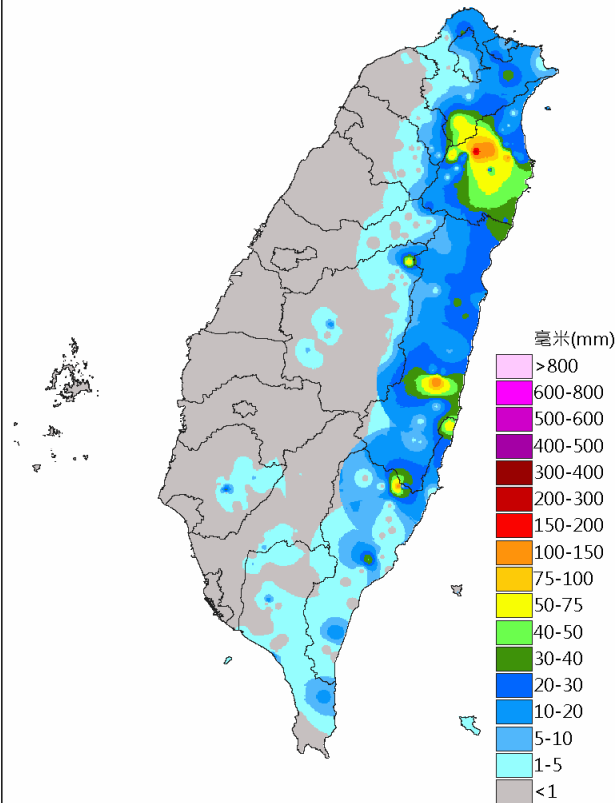
動  
災

態：形成後向西北進行，通過呂宋島北端後經東沙島海面，由汕頭西南方進入大陸。  
害：北部及東部地區有嚴重水災，有人員傷亡、失蹤。

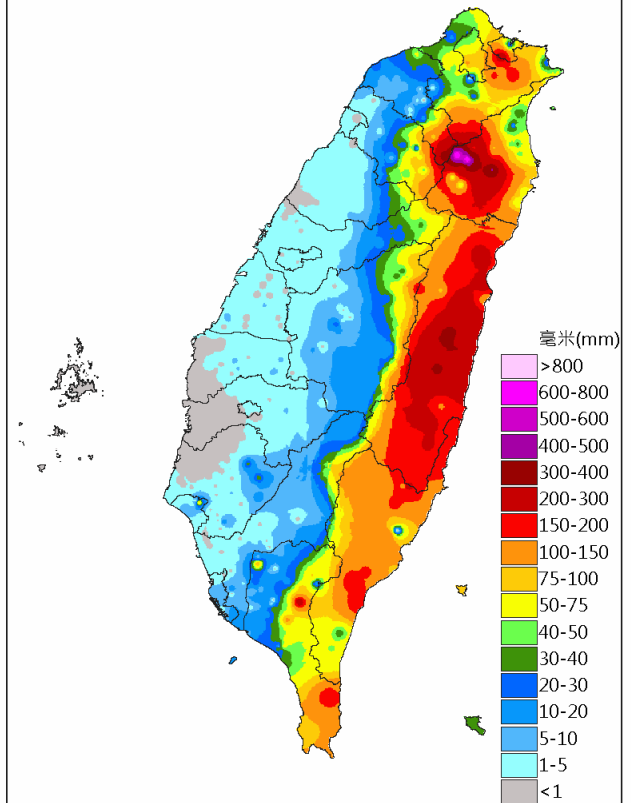
1968年艾琳颱風9/27-10/1累積雨量圖



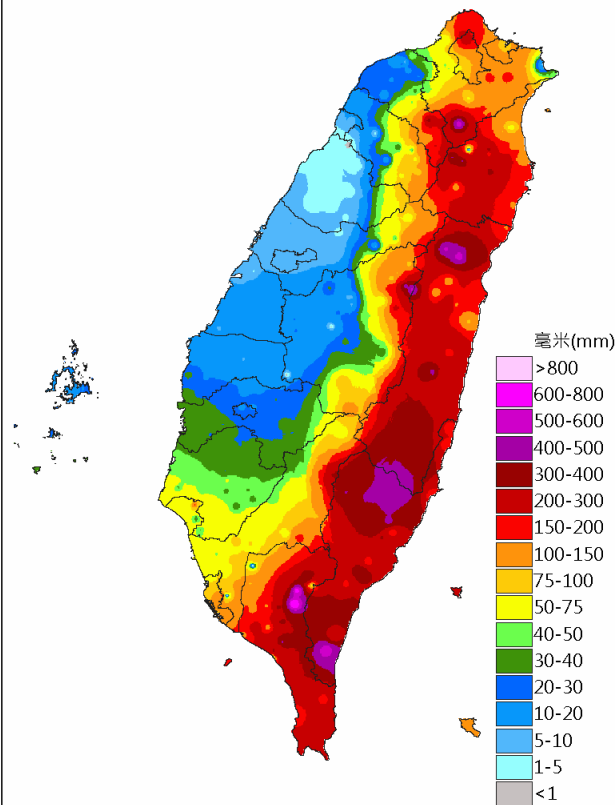
1968年艾琳颱風9/27日雨量圖



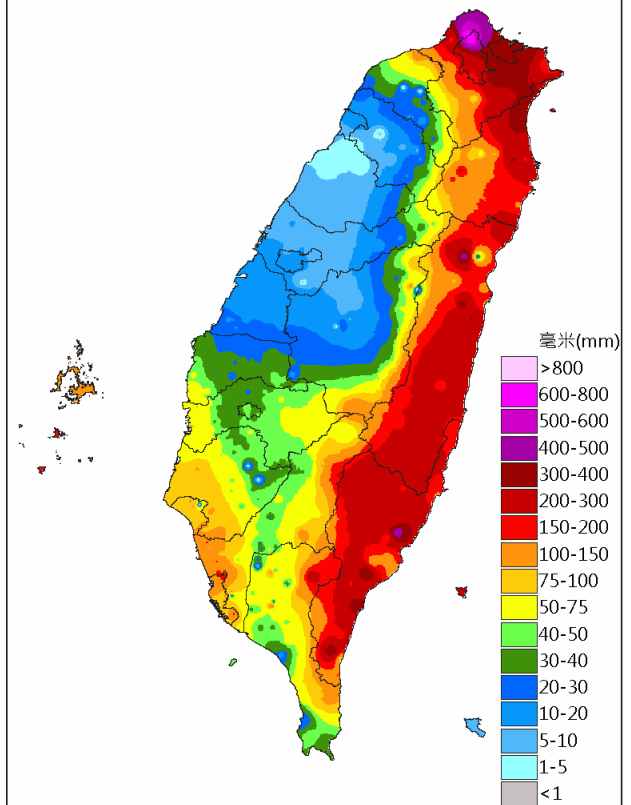
1968年艾琳颱風9/28日雨量圖



1968年艾琳颱風9/29日雨量圖



1968年艾琳颱風9/30日雨量圖



1968年艾琳颱風10/1日雨量圖

