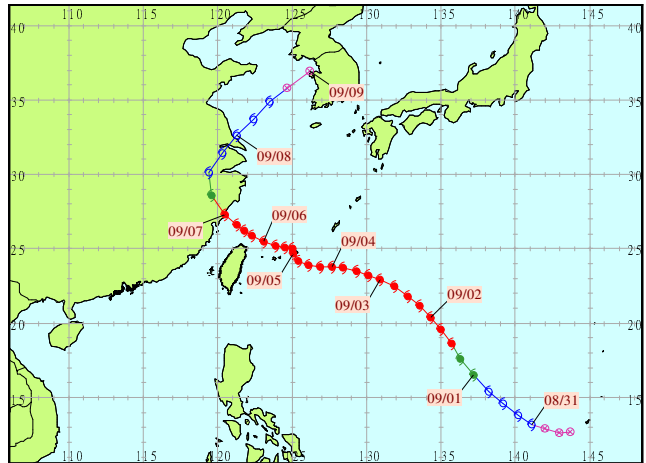
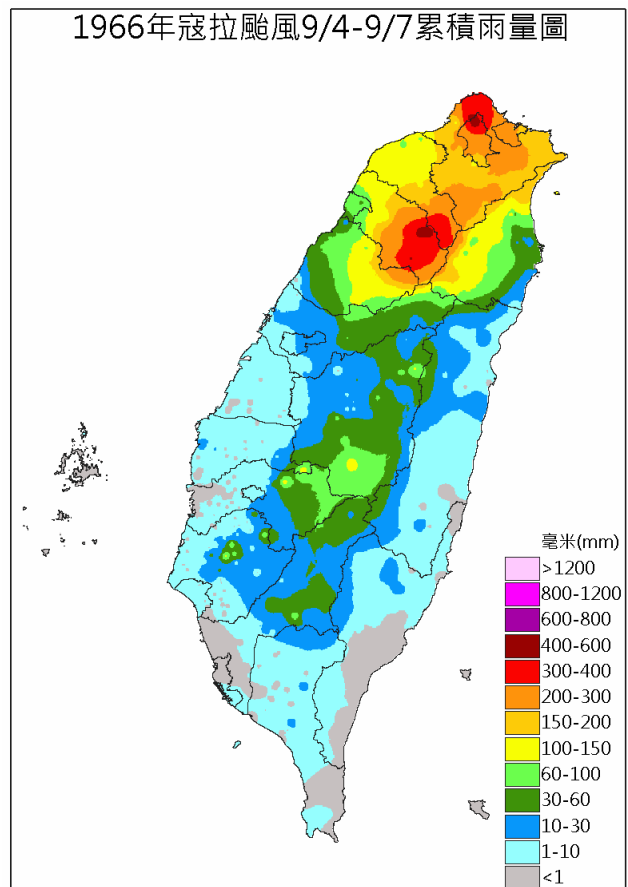


1966 年寇拉(CORA)颱風

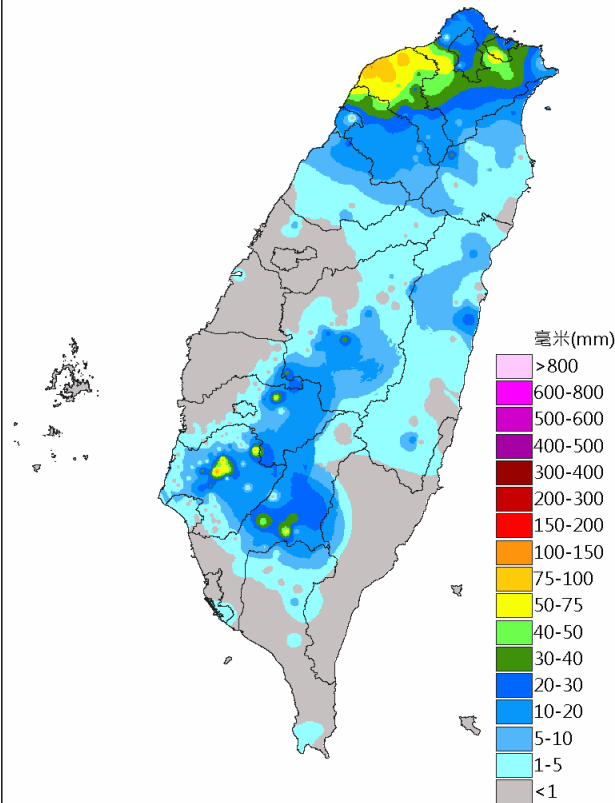
生成地點：關島西方海面
發布報數：15
發布時間：海上：9月3日22時20分
 陸上：9月4日10時10分
解除時間：海上：9月7日10時30分
 陸上：9月7日5時20分
最大強度：強烈
近中心最大風速(公尺/秒)：60 (17級)
暴風半徑：七級風：200公里
 十級風：—
侵(近)台日期：9月6日
登陸地段：—



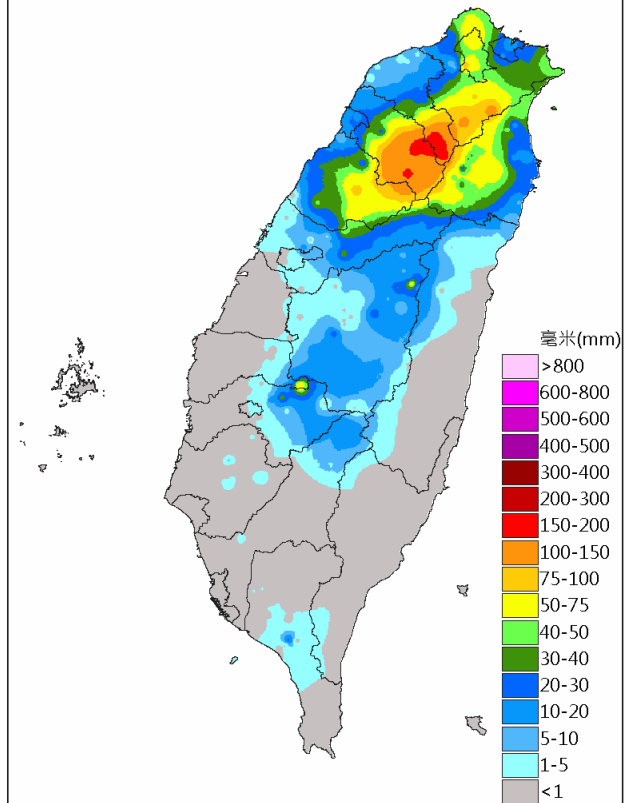
動 態：在琉球東南方海面形成後向西北西進行，經宮古島、彭佳嶼附近後向西北進行，由馬祖東北方進入大陸。
災 害：北部損失輕微，有人員傷亡、失蹤。



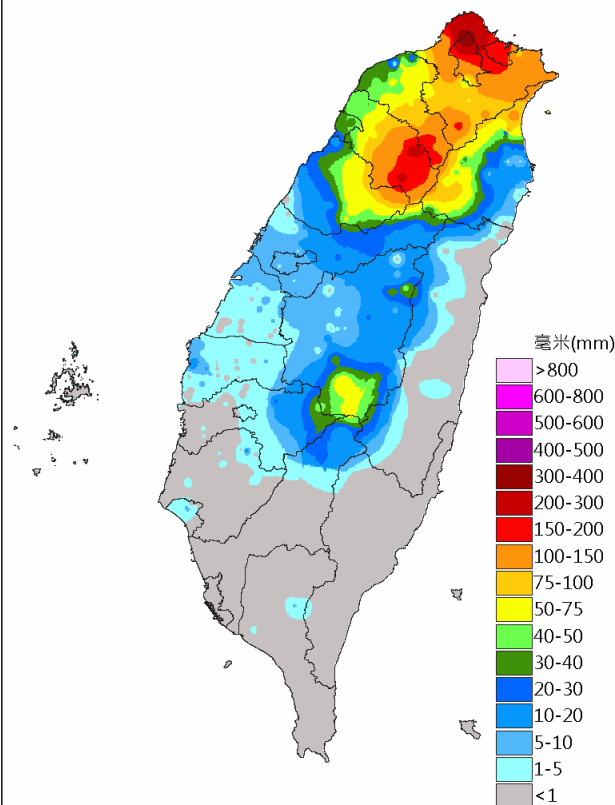
1966年寇拉颱風9/4日雨量圖



1966年寇拉颱風9/5日雨量圖



1966年寇拉颱風9/6日雨量圖



1966年寇拉颱風9/7日雨量圖

