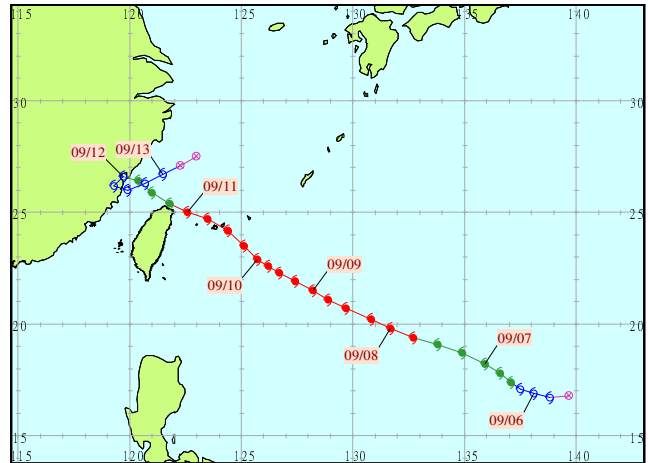


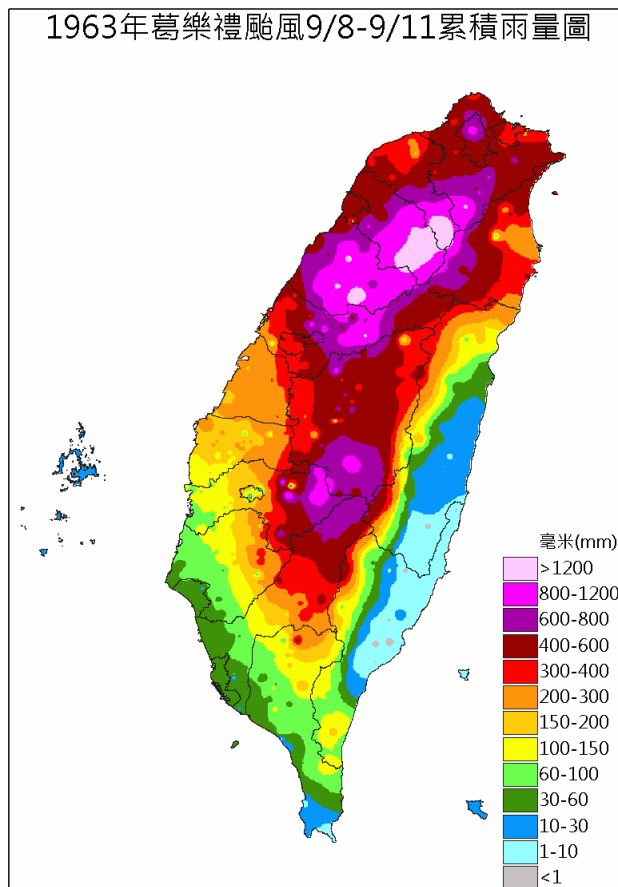
1963 年葛樂禮(GLORIA)颱風

生成地點：關島西北方海面
發布報數：15
發布時間：海上：9月8日11時0分
陸上：9月8日22時0分
解除時間：海上：9月12日10時30分
陸上：9月11日22時0分
最大強度：強烈
近中心最大風速(公尺/秒)：68 (17級以上)
暴風半徑：七級風：400公里
十級風：—
侵(近)台日期：9月11日
登陸地段：—

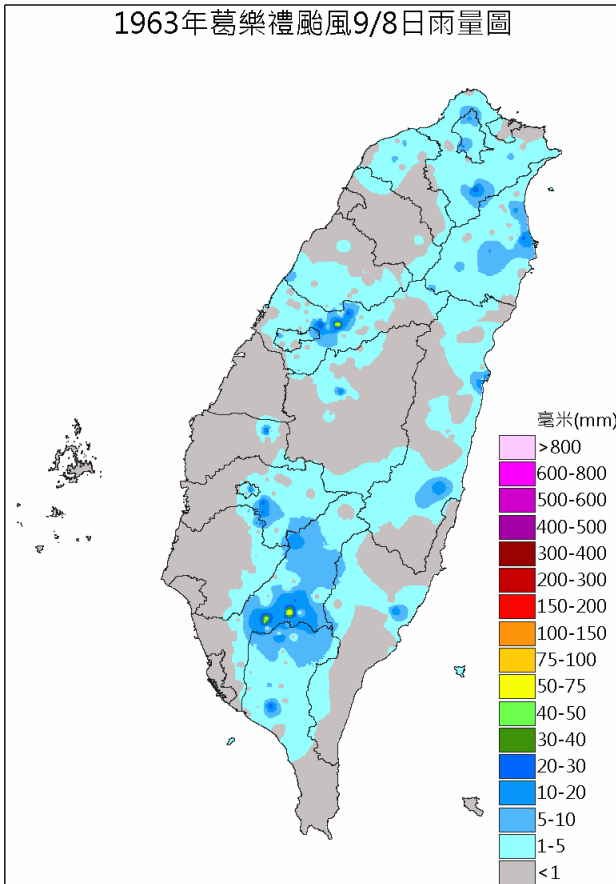


動 態：形成後向西北西行進，於11日下午通過臺灣北部近海轉向西北進行，於馬祖附近登陸。
災 害：中、北部有非常嚴重之水災，有人員傷亡、失蹤，南部略有災情。

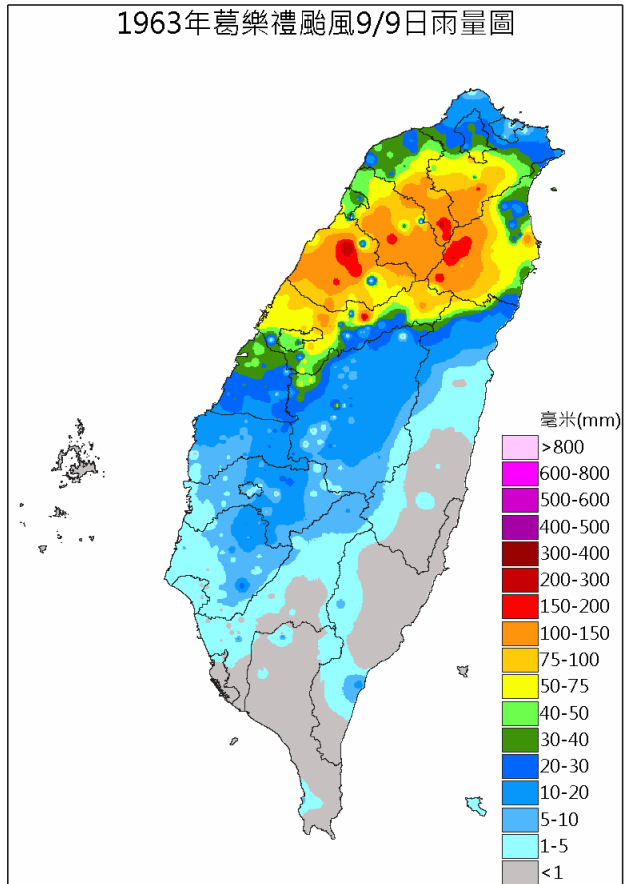
1963年葛樂禮颱風9/8-9/11累積雨量圖



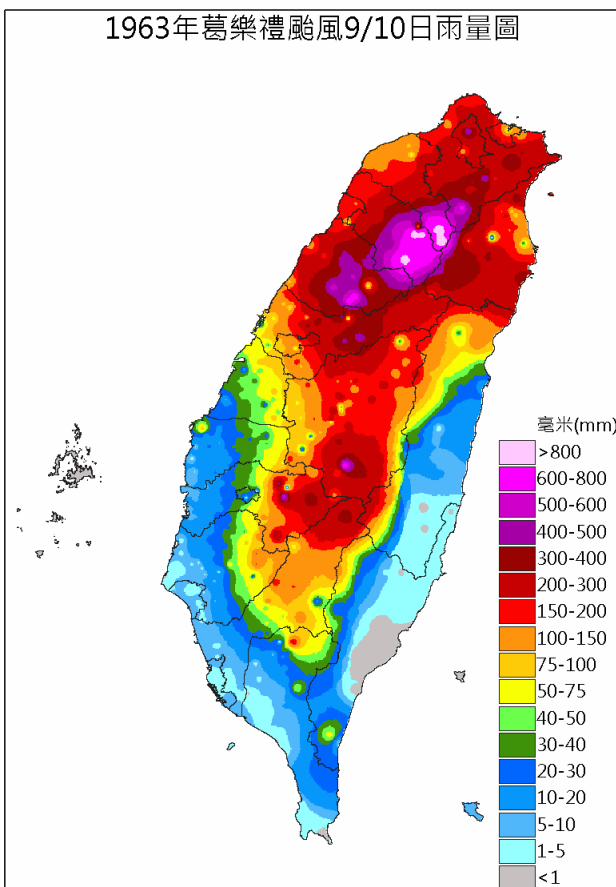
1963年葛樂禮颱風9/8日雨量圖



1963年葛樂禮颱風9/9日雨量圖



1963年葛樂禮颱風9/10日雨量圖



1963年葛樂禮颱風9/11日雨量圖

