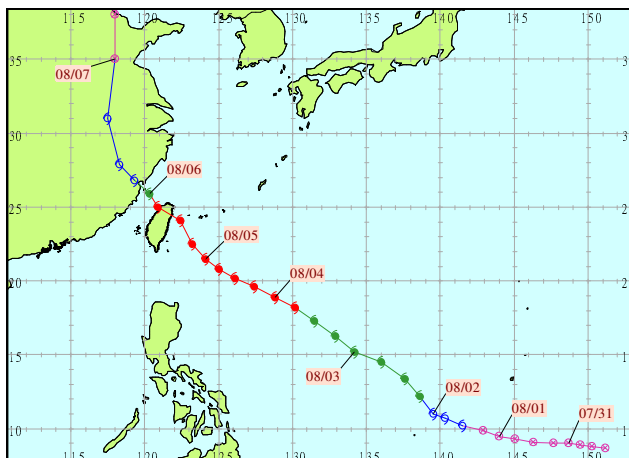
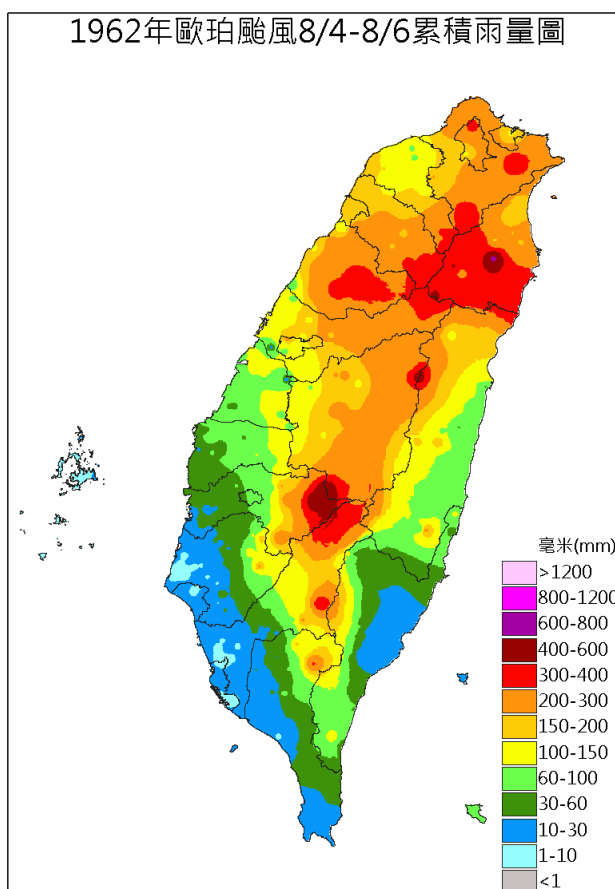


1962 年歐珀(OPAL)颱風

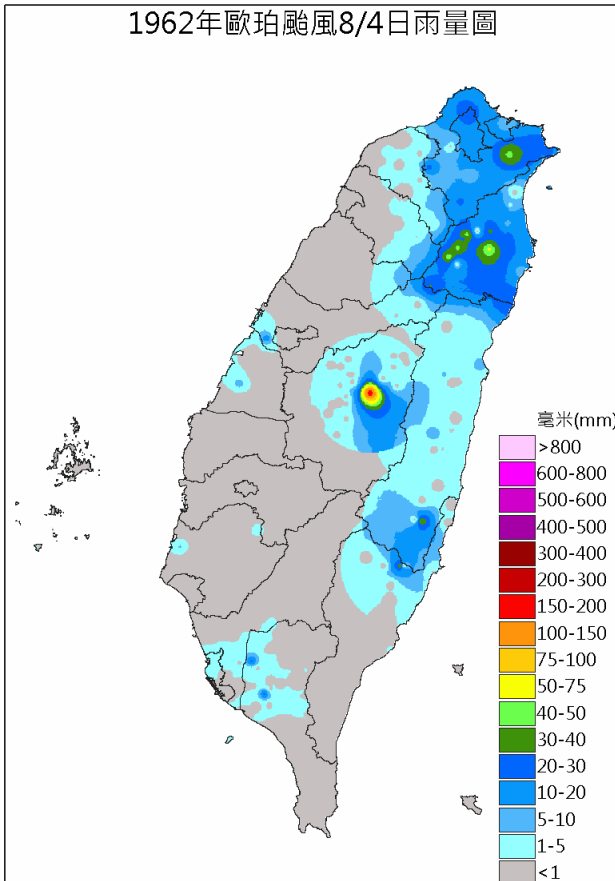
生成地點：雅浦島北方海面
發布報數：12
發布時間：海上：8月3日10時0分
 陸上：8月4日10時0分
解除時間：海上：8月6日22時0分
 陸上：8月6日9時45分
最大強度：強烈
近中心最大風速(公尺/秒)：75 (17級以上)
暴風半徑：七級風：350公里
 十級風：—
侵(近)台日期：8月5日
登陸地段：宜蘭至花蓮間



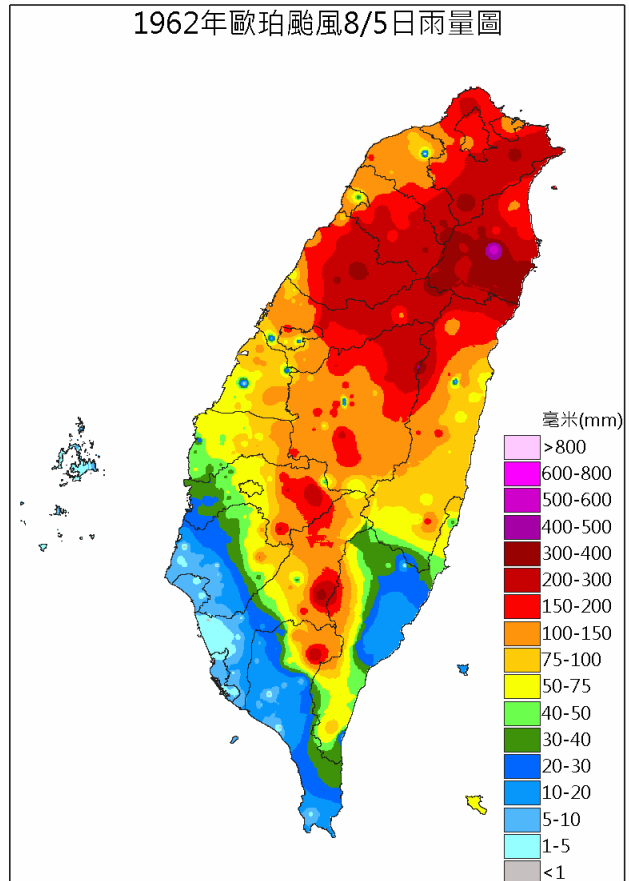
動 態：形成後在呂宋島東方海面向西北轉北北西行進，於5日22時30分在宜蘭附近登陸，由桃園新竹間出海，在馬祖附近進入大陸。
災 害：北部災情慘重，尤其是宜蘭縣，為三十年來最大的一次災難，有人員傷亡、失蹤。



1962年歐珀颱風8/4日雨量圖



1962年歐珀颱風8/5日雨量圖



1962年歐珀颱風8/6日雨量圖

