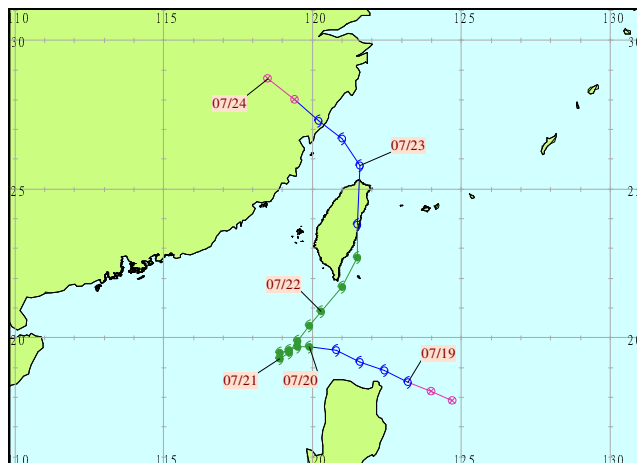
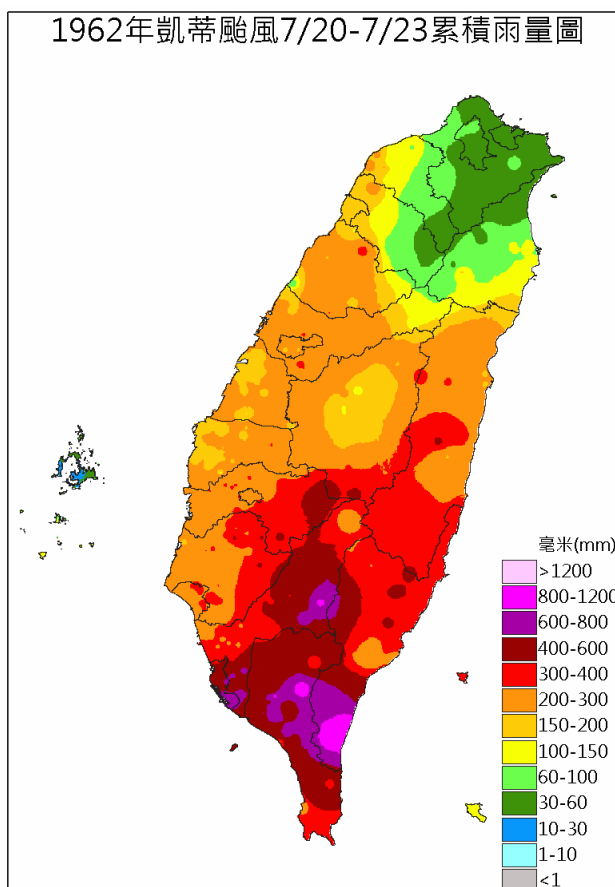


## 1962 年凱蒂(KATE)颱風

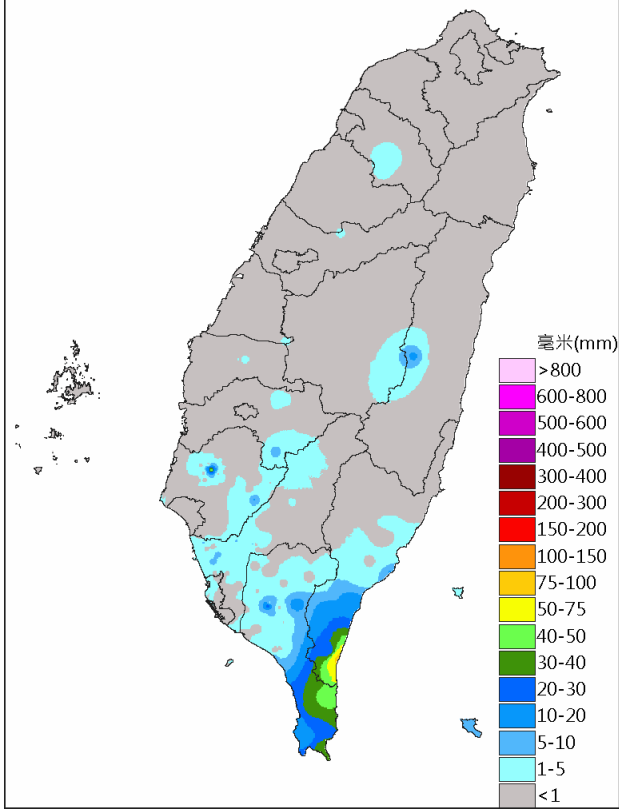
生成地點：恆春東南方海面  
發布報數：18  
發布時間：海上：7月19日17時0分  
陸上：7月20日22時20分  
解除時間：海上：7月23日21時50分  
陸上：7月23日9時30分  
最大強度：中度  
近中心最大風速(公尺/秒)：38 (13級)  
暴風半徑：七級風：200公里  
十級風：—  
侵(近)台日期：7月22日  
登陸地段：—



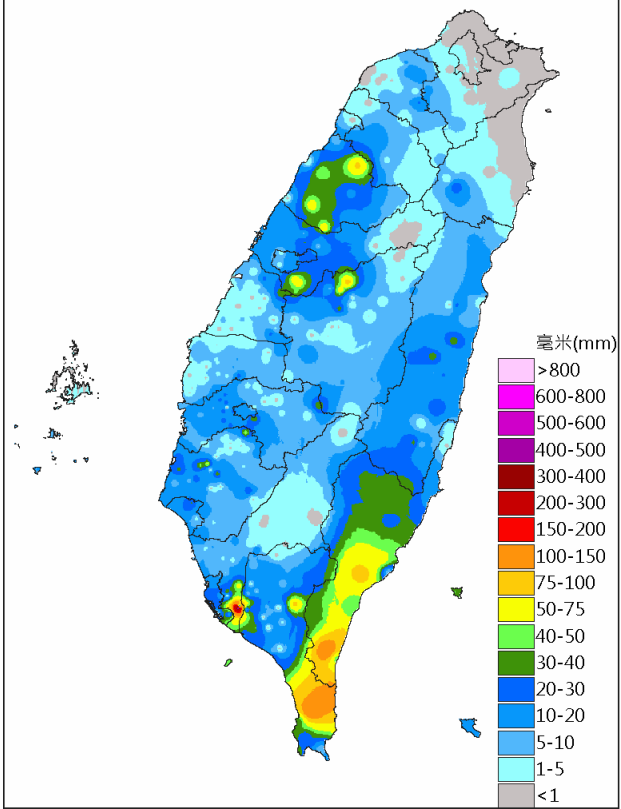
**動** 態：形成後向西北西行進，至恆春西南方海面時，以緩慢之速度呈打轉後轉向北北東行進，經臺灣東部近海在花蓮、新港(成功)間消失，而在臺灣海峽北部產生副低壓取而代之，繼續向北經馬祖附近登陸大陸。  
**災** 害：東南部損失較重，有人員傷亡、失蹤。



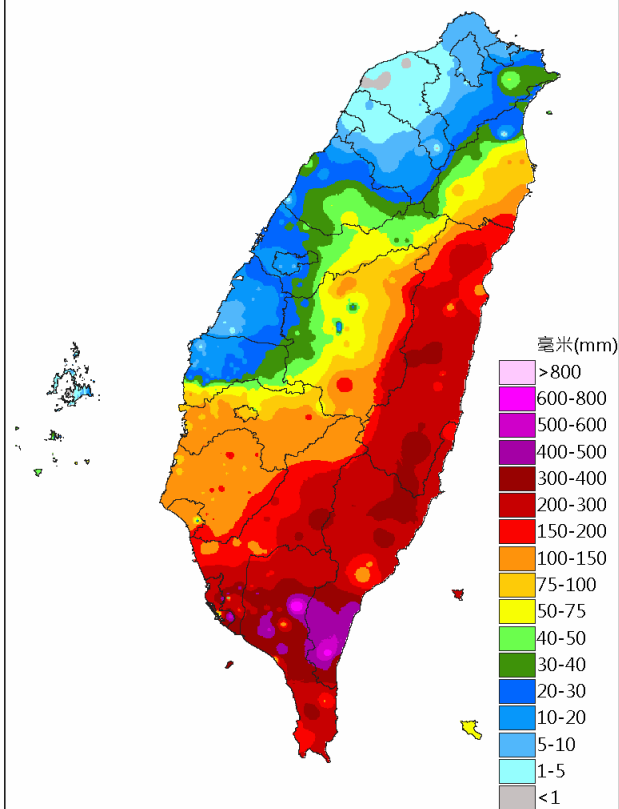
1962年凱蒂颱風7/20日雨量圖



1962年凱蒂颱風7/21日雨量圖



1962年凱蒂颱風7/22日雨量圖



1962年凱蒂颱風7/23日雨量圖

